



レベル
1

どんな、なきかたか、しってる？

よこのかぎ①のどうぶつは、こんななきかたなんだね。たてとよこのかぎのえをみて、なまえをますのなにかこう！

たてのかぎ



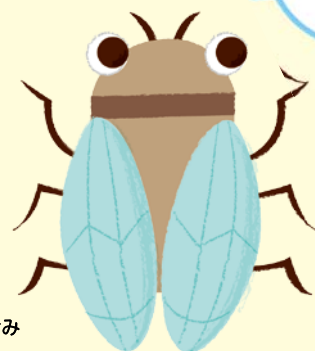
1



きつね

こん
こん
こん

3



せみ

ん
ん
ん
ん
ん
ん
ん
ん

よこのかぎ

1



きじ

けえん
けえん
けえん

2



ねずみ

ちゅー
ちゅー
ちゅー

1 ち		
		3
2 ね		み

先生のアドバイス セミやネズミの鳴き声、擬音も学べる問題です。キツネの“コン、コン”やキジの“ケーン、ケーン”など、「この動物の鳴き声は、こう聞こえるんだね」と、想像力を育てる声かけをしてみよう。