
2012年3月期第2四半期 決算・数値情報



ブックオフコーポレーション株式会社
(東証一部 証券コード:3313)

目次

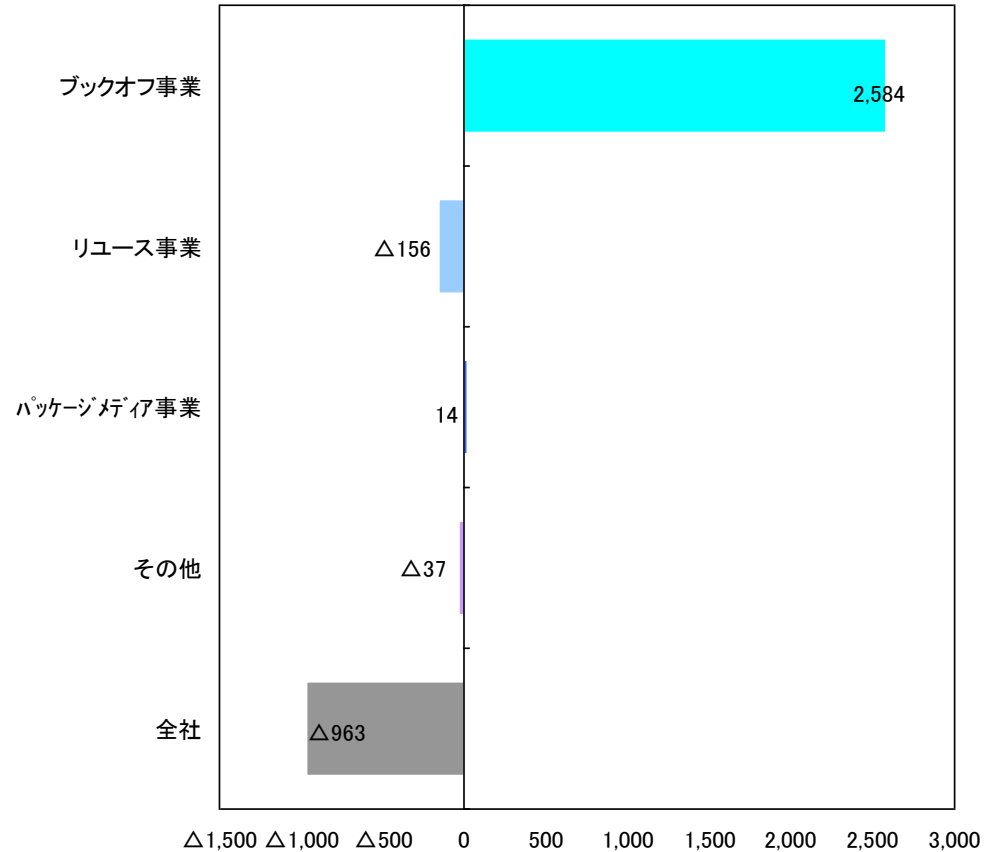
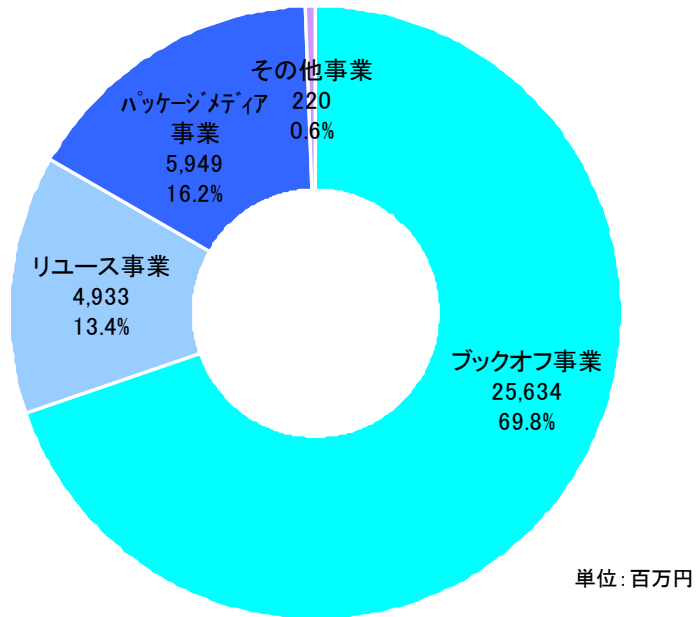
1. 目次
2. 連結セグメント別 売上・営業利益の構成比
3. 連結業績 実績
4. 連結業績 実績(四半期期間)
5. 連結セグメント別業績 実績
6. 連結セグメント別 仕入・売上の状況
7. 連結貸借対照表
8. 連結キャッシュフロー 実績
9. 連結キャッシュフロー 実績(四半期期間)
10. 連結販売管理費 実績
11. 人員の状況
12. 店舗数
13. BOOKOFF SUPER BAZAAR店舗実績
14. 海外BOOKOFF店舗実績
15. ブックオフ直営店舗 既存店売上・買取前年比の状況
16. リユース直営店舗 既存店売上・買取前年比の状況
17. ブックオフ直営店舗 売上・在庫構成比
18. リユース直営店舗 売上・在庫構成比
19. ブックオフ直営店舗 売上・在庫単価
20. ブックオフ店舗 運営主体別の概況
21. フランチャイズ店からの収益
22. 株主数・株主分布
23. 大株主の状況

連結セグメント別 売上・営業利益の構成比

売上高
36,738百万円

営業利益
1,441百万円

単位:百万円



連結業績 実績

年度	2008/3期 第2四半期累計			2009/3期 第2四半期累計			2010/3期 第2四半期累計			2011/3期 第2四半期累計			2012/3期 第2四半期累計		
		売上比	前年比		売上比	前年比		売上比	前年比		売上比	前年比		売上比	前年比
売上高	24,502	100.0%	109.5%	26,507	100.0%	108.2%	34,601	100.0%	130.5%	36,090	100.0%	104.3%	36,738	100.0%	101.8%
売上総利益	15,725	64.2%	108.2%	16,527	62.3%	105.1%	19,583	56.6%	118.5%	20,335	56.3%	103.8%	21,061	57.3%	103.6%
販売管理費	14,533	59.3%	111.7%	16,128	60.8%	111.0%	18,405	53.2%	114.1%	19,609	54.3%	106.5%	19,620	53.4%	100.1%
営業利益	1,192	4.9%	78.0%	398	1.5%	33.4%	1,178	3.4%	295.5%	725	2.0%	61.6%	1,441	3.9%	198.7%
営業外収益	155	0.6%	108.6%	232	0.9%	149.7%	321	0.9%	138.4%	436	1.2%	135.5%	374	1.0%	85.8%
営業外費用	△ 91	△0.4%	123.9%	△ 138	△0.5%	150.4%	△ 159	△0.5%	115.4%	△ 218	△0.6%	137.2%	△ 211	△0.6%	96.7%
経常利益	1,255	5.1%	78.6%	493	1.9%	39.3%	1,340	3.9%	271.8%	943	2.6%	70.4%	1,604	4.4%	170.1%
特別利益	221	0.9%	-	-	-	-	-	-	-	17	0.0%	-	163	0.4%	929.2%
特別損失	△ 392	△1.6%	301.4%	△ 391	△1.5%	99.6%	△ 418	△1.2%	106.9%	△ 1,058	△2.9%	253.0%	△ 304	△0.8%	28.8%
税金等調整前純利益	1,084	4.4%	73.9%	101	0.4%	9.4%	922	2.7%	906.4%	△ 97	△0.3%	△10.6%	1,463	4.0%	△1497.0%
当期純利益	420	1.7%	55.7%	△ 8	△0.0%	△2.0%	386	1.1%	△4516.1%	△ 320	△0.9%	△82.8%	783	2.1%	△244.8%

連結業績 実績(四半期期間)

単位:百万円

年度	2012/3期 第1四半期期間			2012/3期 第2四半期期間			2012/3期 第3四半期期間			2012/3期 第4四半期期間		
		売上比	前年比		売上比	前年比		売上比	前年比		売上比	前年比
売上高	17,957	100.0%	101.4%	18,781	100.0%	102.2%						
売上総利益	10,270	57.2%	102.8%	10,791	57.5%	104.4%						
販売管理費	9,734	54.2%	99.6%	9,885	52.6%	100.5%						
営業利益	536	3.0%	244.0%	905	4.8%	179.0%						
営業外収益	182	1.0%	82.3%	191	1.0%	89.5%						
営業外費用	△ 91	△0.5%	84.7%	△ 119	△0.6%	108.4%						
経常利益	627	3.5%	187.9%	977	5.2%	160.4%						
特別利益	29	0.2%	172.3%	133	0.7%	20283.9%						
特別損失	△ 174	△1.0%	19.2%	△ 129	△0.7%	86.6%						
税金等調整前純利益	481	2.7%	—	981	5.2%	213.3%						
当期純利益	222	1.2%	—	560	3.0%	307.1%						

連結セグメント別業績 実績

連結 売上高

単位: 百万円

		2008/3期			2009/3期			2010/3期		
		構成比	前年比		構成比	前年比		構成比	前年比	
連結合計	上期	24,502	100.0%	109.5%	26,507	100.0%	108.2%	34,601	100.0%	130.5%
	下期	25,984	100.0%	108.9%	33,986	100.0%	130.8%	36,490	100.0%	107.4%
	通期	50,486	100.0%	109.2%	60,493	100.0%	119.8%	71,091	100.0%	117.5%
ブックオフ事業	上期	20,172	82.3%	109.4%	21,548	81.3%	106.8%	23,789	68.8%	110.4%
	下期	20,905	80.5%	109.3%	23,186	68.2%	110.9%	24,376	66.8%	105.1%
	通期	41,077	81.4%	109.4%	44,734	73.9%	108.9%	48,165	67.8%	107.7%
キッズ・婦人服事業	上期	1,639	6.7%	102.6%	1,682	6.3%	102.7%	1,816	5.3%	108.0%
	下期	1,930	7.4%	104.3%	1,921	5.7%	99.5%	2,001	5.5%	104.2%
	通期	3,569	7.1%	103.5%	3,604	6.0%	101.0%	3,818	5.4%	106.0%
TSUTAYA事業	上期	805	3.3%	110.2%	1,211	4.6%	150.5%	5,419	15.7%	447.2%
	下期	780	3.0%	101.7%	5,451	16.0%	699.0%	5,774	15.8%	105.9%
	通期	1,585	3.1%	105.8%	6,663	11.0%	420.4%	11,194	15.7%	168.0%
その他事業	上期	1,887	7.7%	117.1%	2,064	7.8%	109.4%	3,575	10.3%	173.1%
	下期	2,368	9.1%	112.0%	3,426	10.1%	144.7%	4,337	11.9%	126.6%
	通期	4,255	8.4%	114.2%	5,491	9.1%	129.1%	7,912	11.1%	144.1%

		2011/3期			2012/3期		
		構成比	前年比		構成比	前年比	
連結合計	上期	36,090	100.0%	104.3%	36,738	100.0%	101.8%
	下期	37,255	100.0%	102.1%			
	通期	73,345	100.0%	103.2%			
ブックオフ事業	上期	24,948	69.1%	-	25,634	69.8%	102.7%
	下期	25,053	67.2%	-			
	通期	50,001	68.2%	-			
リユース事業	上期	4,475	12.4%	-	4,933	13.4%	110.2%
	下期	5,286	14.2%	-			
	通期	9,761	13.3%	-			
パッケージメディア事業	上期	6,383	17.7%	-	5,949	16.2%	93.2%
	下期	6,560	17.6%	-			
	通期	12,943	17.6%	-			
その他事業	上期	283	0.8%	-	220	0.6%	78.0%
	下期	354	1.0%	-			
	通期	638	0.9%	-			

連結 営業利益

単位: 百万円

		2008/3期			2009/3期			2010/3期		
		利益率	前年比		利益率	前年比		利益率	前年比	
連結合計	上期	1,192	4.9%	78.6%	398	1.5%	33.4%	1,178	3.4%	295.5%
	下期	1,178	4.5%	63.8%	2,036	6.0%	172.8%	1,633	4.5%	80.2%
	通期	2,370	4.7%	70.5%	2,434	4.0%	102.7%	2,811	4.0%	115.5%
ブックオフ事業	上期	1,907	9.5%	87.6%	1,448	6.7%	75.9%	2,074	8.7%	143.3%
	下期	1,666	4.1%	79.8%	2,428	5.4%	145.8%	2,252	4.7%	92.8%
	通期	3,573	8.7%	83.8%	3,876	8.7%	108.5%	4,327	9.0%	111.6%
キッズ・婦人服事業	上期	47	2.9%	99.4%	△ 11	△ 0.7%	△ 24.6%	7	0.4%	△ 64.6%
	下期	142	7.4%	68.6%	203	10.6%	142.5%	72	3.6%	35.5%
	通期	190	5.3%	74.4%	191	5.3%	100.5%	79	2.1%	41.6%
TSUTAYA事業	上期	44	5.5%	△ 65.7%	38	3.2%	86.8%	88	1.6%	231.4%
	下期	23	3.0%	110.2%	95	1.8%	411.7%	73	1.3%	76.8%
	通期	67	4.2%	△ 145.9%	133	2.0%	198.7%	162	1.4%	121.1%
その他事業	上期	△ 25	△ 1.3%	△ 175.6%	△ 204	△ 9.9%	809.4%	△ 210	△ 5.9%	102.6%
	下期	151	8.0%	72.0%	144	7.0%	95.3%	△ 10	△ 0.3%	△ 7.6%
	通期	126	6.7%	56.1%	△ 60	△ 2.9%	△ 47.9%	△ 220	△ 6.2%	365.8%
本部	上期	△ 782	-	119.2%	△ 871	-	111.4%	△ 783	-	89.9%
	下期	△ 804	-	118.0%	△ 835	-	103.8%	△ 754	-	90.3%
	通期	△ 1,587	-	118.6%	△ 1,706	-	107.5%	△ 1,537	-	90.1%

		2011/3期			2012/3期		
		利益率	前年比		利益率	前年比	
連結合計	上期	725	2.0%	61.6%	1,441	3.9%	198.7%
	下期	2,023	5.4%	123.9%			
	通期	2,748	3.7%	97.8%			
ブックオフ事業	上期	2,091	8.4%	-	2,584	10.1%	123.6%
	下期	2,633	5.3%	-			
	通期	4,724	9.4%	-			
リユース事業	上期	△ 363	△ 8.1%	-	△ 156	△ 3.2%	42.9%
	下期	247	4.7%	-			
	通期	△ 116	△ 1.2%	-			
パッケージメディア事業	上期	△ 11	△ 0.2%	-	14	0.2%	△ 130.3%
	下期	41	0.6%	-			
	通期	30	0.2%	-			
その他事業	上期	34	12.3%	-	△ 37	△ 16.8%	△ 106.8%
	下期	△ 25	△ 9.1%	-			
	通期	9	3.2%	-			
全社・調整	上期	△ 1,025	-	-	△ 963	-	94.0%
	下期	△ 872	-	-			
	通期	△ 1,898	-	-			

連結セグメント別 仕入・売上の状況

仕入の状況

	2008/3期 第2四半期累計			2009/3期 第2四半期累計			2010/3期 第2四半期累計		
	構成比	前年比		構成比	前年比		構成比	前年比	
ブックオフ事業	7,110	82.3%	105.9%	7,893	76.2%	111.0%	8,720	60.1%	110.5%
キッズ・婦人服事業	385	4.5%	96.0%	513	5.0%	133.2%	479	3.3%	93.4%
TSUTAYA事業	363	4.2%	90.2%	742	7.2%	204.1%	3,410	23.5%	459.4%
その他事業	784	9.1%	111.0%	1,207	11.7%	153.9%	1,903	13.1%	157.6%
合計	8,644	100.0%	105.1%	10,357	100.0%	119.8%	14,514	100.0%	140.1%

単位:百万円

	2011/3期 第2四半期累計			2012/3期 第2四半期累計		
	構成比	前年比		構成比	前年比	
ブックオフ事業	9,640	60.5%	-	9,883	63.3%	102.5%
リユース事業	2,017	12.7%	-	1,902	12.2%	94.3%
パッケージメディア事業	4,056	25.5%	-	3,654	23.4%	90.1%
その他事業	213	1.3%	-	173	1.1%	81.4%
合計	15,927	100.0%	109.7%	15,614	100.0%	98.0%

売上の状況

		2008/3期 第2四半期累計			2009/3期 第2四半期累計			2010/3期 第2四半期累計		
		構成比	前年比		構成比	前年比		構成比	前年比	
ブックオフ事業	グループ売上	18,171	74.2%	111.0%	19,070	71.9%	104.9%	20,815	60.2%	109.2%
	オンライン売上	60	0.2%	-	721	2.7%	1201.5%	1,090	3.2%	151.1%
	FC加盟店への売上	1,061	4.3%	89.1%	719	2.7%	67.8%	771	2.2%	107.3%
	その他役務収益	878	3.6%	100.4%	1,037	3.9%	118.0%	1,111	3.2%	107.2%
ブックオフ事業		20,171	82.3%	109.4%	21,548	81.3%	106.8%	23,789	68.8%	110.4%
キッズ・婦人服事業	グループ売上	1,638	6.7%	102.6%	1,682	6.3%	102.7%	1,816	5.3%	108.0%
TSUTAYA事業	グループ売上	805	3.3%	110.2%	1,211	4.6%	150.5%	5,419	15.7%	447.2%
その他事業	グループ売上	1,886	7.7%	117.1%	2,065	7.8%	109.5%	3,575	10.3%	173.1%
合計		24,502	100.0%	109.5%	26,507	100.0%	108.2%	34,601	100.0%	130.5%

単位:百万円

		2011/3期 第2四半期累計			2012/3期 第2四半期累計		
		構成比	前年比		構成比	前年比	
ブックオフ事業	グループ売上	22,289	61.8%	-	22,824	62.1%	102.4%
	オンライン売上	1,221	3.4%	-	1,354	3.7%	110.9%
	FC加盟店への売上	373	1.0%	-	404	1.1%	108.2%
	その他役務収益	1,064	2.9%	-	1,051	2.9%	98.8%
ブックオフ事業		24,948	69.1%	-	25,634	69.8%	102.7%
リユース事業	グループ売上	4,475	12.4%	-	4,933	13.4%	110.2%
パッケージメディア事業	グループ売上	6,383	17.7%	-	5,949	16.2%	93.2%
その他事業	グループ売上	283	0.8%	-	220	0.6%	78.0%
合計		36,090	100.0%	104.3%	36,738	100.0%	101.8%

※2011年3月期よりセグメントを変更しております。

連結貸借対照表

	2008/3期 第2四半期末			2009/3期 第2四半期末			2010/3期 第2四半期末			2011/3期 第2四半期末			2012/3期 第2四半期末		
		総資産比率	増減		総資産比率	増減		総資産比率	増減		総資産比率	増減		総資産比率	増減
現預金	4,369	16.2%	79	3,755	11.8%	△ 614	5,170	14.6%	1,415	3,838	10.6%	△ 1,332	4,656	12.7%	817
棚卸資産	6,259	23.2%	505	7,902	24.8%	1,643	8,416	23.7%	513	9,232	25.6%	816	9,514	25.9%	281
その他	2,781	10.3%	626	3,525	11.0%	743	3,555	10.0%	29	3,358	9.3%	△ 197	2,958	8.1%	△ 400
流動資産	13,410	49.6%	1,211	15,183	47.6%	1,772	17,142	48.3%	1,958	16,429	45.5%	△ 712	17,129	46.6%	699
有形固定資産	5,279	19.5%	749	5,851	18.3%	572	6,225	17.5%	373	7,808	21.6%	1,583	7,516	20.5%	△ 291
土地	162	0.6%	0	247	0.8%	84	226	0.6%	△ 21	226	0.6%	0	226	0.6%	0
建物・構築物	4,678	17.3%	818	5,069	15.9%	390	4,583	12.9%	△ 485	5,558	15.4%	974	5,243	14.3%	△ 314
その他	437	1.6%	△ 69	534	1.7%	97	1,415	4.0%	880	2,023	5.6%	608	2,046	5.6%	22
無形固定資産	1,024	3.8%	599	1,950	6.1%	926	1,909	5.4%	△ 41	2,119	5.9%	210	2,377	6.5%	257
投資等	7,309	27.0%	107	8,934	28.0%	1,625	10,202	28.8%	1,268	9,763	27.0%	△ 439	9,725	26.5%	△ 37
差入保証金	5,964	22.1%	221	7,201	22.6%	1,237	8,293	23.4%	1,091	8,192	22.7%	△ 100	8,349	22.7%	156
その他	1,345	5.0%	△ 114	1,733	5.4%	387	1,909	5.4%	176	1,570	4.3%	△ 338	1,376	3.7%	△ 194
固定資産	13,613	50.4%	1,456	16,737	52.4%	3,124	18,337	51.7%	1,600	19,691	54.5%	1,353	19,619	53.4%	△ 72
短期借入金	4,926	18.2%	1,538	9,005	28.2%	4,078	8,378	23.6%	△ 626	8,786	24.3%	408	8,499	23.1%	△ 286
その他	4,784	17.7%	△ 439	4,905	15.4%	121	6,099	17.2%	1,193	5,360	14.8%	△ 738	5,327	14.5%	△ 32
流動負債	9,711	35.9%	1,098	13,910	43.6%	4,199	14,477	40.8%	566	14,147	39.2%	△ 330	13,827	37.6%	△ 319
長期借入金	4,950	18.3%	173	5,397	16.9%	446	6,785	19.1%	1,388	6,378	17.7%	△ 406	5,864	16.0%	△ 514
長期未払金	1,454	5.4%	83	1,604	5.0%	149	1,340	3.8%	△ 264	1,230	3.4%	△ 109	1,178	3.2%	△ 52
その他	175	0.7%	△ 33	220	0.7%	44	972	2.7%	752	2,580	7.1%	1,607	2,619	7.1%	39
固定負債	6,580	24.4%	222	7,221	22.6%	640	9,098	25.6%	1,877	10,189	28.2%	1,090	9,662	26.3%	△ 527
負債合計	16,291	60.3%	1,321	21,132	66.2%	4,840	23,576	66.4%	2,444	24,336	67.4%	760	23,489	63.9%	△ 846
少数株主持分	144	0.5%	-	148	0.5%	-	161	0.5%	-	-	-	-	-	-	-
株主資本	10,534	39.0%	1,468	10,562	33.1%	28	11,735	33.1%	1,172	11,951	33.1%	216	13,448	36.6%	1,496
純資産(資本合計)	10,732	39.7%	1,346	10,789	33.8%	56	11,904	33.6%	1,114	11,785	32.6%	△ 118	13,259	36.1%	1,473
総資産	27,024	100.0%	2,667	31,921	100.0%	4,896	35,480	100.0%	3,558	36,121	100.0%	641	36,748	100.0%	627

連結キャッシュフロー 実績

単位: 百万円

	2008/3期 第2四半期累計		2009/3期 第2四半期累計		2010/3期 第2四半期累計		2011/3期 第2四半期累計		2012/3期 第2四半期累計	
		増減		増減		増減		増減		増減
税金等調整前利益	1,084	△ 382	101	△ 982	922	820	△ 97	△ 1,020	1,463	1,561
減価償却費	597	153	747	150	920	172	1,084	163	1,175	91
資産負債の増減	203	319	△ 223	△ 427	447	671	△ 662	△ 1,110	△ 161	501
減損損失	21	△ 50	10	△ 11	189	179	147	△ 42	151	4
法人税支払・その他	△ 992	△ 227	△ 632	360	△ 149	482	△ 170	△ 20	△ 1,014	△ 843
営業活動	913	△ 187	4	△ 909	2,330	2,326	300	△ 2,029	1,615	1,314
有形固定資産取得・保証金増減	△ 830	△ 52	△ 524	305	△ 606	△ 82	△ 318	288	△ 347	△ 28
無形固定資産の取得	△ 434	△ 239	△ 224	209	△ 18	206	△ 569	△ 550	△ 71	497
その他	△ 272	△ 205	△ 886	△ 614	△ 382	504	△ 89	292	△ 152	△ 62
投資活動	△ 1,538	△ 497	△ 1,636	△ 98	△ 1,007	628	△ 977	30	△ 571	406
営業活動+投資活動	△ 624	△ 684	△ 1,632	△ 1,007	1,322	2,954	△ 676	△ 1,999	1,043	1,720
財務活動	766	△ 112	698	△ 67	△ 587	△ 1,286	△ 373	214	△ 3,000	△ 2,627

連結キャッシュフロー 実績(四半期期間)

単位:百万円

	2012/3期 第1四半期期間		2012/3期 第2四半期期間		2012/3期 第3四半期期間		2012/3期 第4四半期期間	
		前年差		前年差		前年差		前年差
税金等調整前利益	481	1,039	981	521				
減価償却費	578	60	597	30				
資産負債の増減	△ 260	755	99	△ 254				
減損損失	72	△ 27	78	31				
法人税支払・その他	△ 1,050	△ 744	36	△ 99				
営業活動	△ 178	1,084	1,793	230				
有形固定資産取得・保証金増減	△ 54	81	△ 292	△ 110				
無形固定資産の取得	△ 61	87	△ 9	410				
その他	△ 103	△ 96	△ 49	33				
投資活動	△ 219	72	△ 351	333				
営業活動+投資活動	△ 398	1,156	1,441	563				
財務活動他	△ 779	△ 2,007	△ 2,221	△ 619				

連結販売管理費 実績

単位：百万円

	2008/3期 第2四半期累計			2009/3期 第2四半期累計			2010/3期 第2四半期累計			2011/3期 第2四半期累計			2012/3期 第2四半期累計		
		売上比	前年比		売上比	前年比		売上比	前年比		売上比	前年比		売上比	前年比
給与手当	1,275	5.2%	115.3%	1,576	5.9%	123.6%	1,856	5.4%	117.7%	2,127	5.9%	114.6%	2,164	5.9%	101.7%
賞与	156	0.6%	159.4%	105	0.4%	67.6%	121	0.4%	114.8%	142	0.4%	117.5%	141	0.4%	99.2%
賞与引当金繰入	353	1.4%	112.8%	340	1.3%	96.6%	382	1.1%	112.3%	249	0.7%	65.2%	271	0.7%	108.9%
パートアルバイト給与	3,747	15.3%	112.6%	4,065	15.3%	108.5%	4,453	12.9%	109.5%	4,884	13.5%	109.7%	5,112	13.9%	104.7%
総人件費	5,532	22.6%	114.2%	6,088	23.0%	110.1%	6,814	19.7%	111.9%	7,404	20.5%	108.7%	7,689	20.9%	103.9%
法定福利・福利厚生	545	2.2%	128.7%	631	2.4%	115.7%	711	2.1%	112.7%	850	2.4%	119.6%	687	1.9%	80.8%
地代家賃	3,932	16.0%	108.3%	4,209	15.9%	107.0%	4,750	13.7%	112.9%	4,867	13.5%	102.5%	5,044	13.7%	103.6%
賃借料(リース料)	546	2.2%	104.1%	587	2.2%	107.4%	531	1.5%	90.5%	482	1.3%	90.7%	443	1.2%	92.0%
広告宣伝費	551	2.2%	82.0%	621	2.3%	112.8%	753	2.2%	121.2%	757	2.1%	100.6%	693	1.9%	91.6%
水道光熱費	642	2.6%	107.1%	685	2.6%	106.7%	753	2.2%	109.8%	782	2.2%	103.9%	662	1.8%	84.7%
消耗品費	530	2.2%	127.9%	572	2.2%	108.1%	590	1.7%	103.2%	650	1.8%	110.0%	598	1.6%	92.1%
荷造発送費	1	0.0%	3.0%	10	0.0%	875.4%	287	0.8%	2636.5%	260	0.7%	90.7%	255	0.7%	98.0%
支払手数料	592	2.4%	133.1%	755	2.8%	127.6%	894	2.6%	118.4%	963	2.7%	107.7%	950	2.6%	98.7%
支払ロイヤリティ	49	0.2%	108.4%	56	0.2%	113.9%	124	0.4%	219.7%	122	0.3%	98.8%	124	0.3%	101.4%
減価償却費	588	2.4%	134.3%	672	2.5%	114.2%	754	2.2%	112.2%	884	2.5%	117.3%	883	2.4%	99.9%
その他	1,021	4.2%	110.1%	1,236	4.7%	121.1%	1,439	4.2%	116.4%	1,583	4.4%	110.0%	1,586	4.3%	100.2%
合計	14,533	59.3%	111.7%	16,128	60.8%	111.0%	18,405	53.2%	114.1%	19,609	54.3%	106.5%	19,620	53.4%	100.1%

人員の状況

単位：人、歳、年

単体	社員数	2008/3期 第2四半期末			2009/3期 第2四半期末			2010/3期 第2四半期末			
		前年差	前年比		前年差	前年比		前年差	前年比		
	社員数	457	+120	135.6%	546	+89	119.5%	566	+20	103.7%	
	平均年齢	-	-	-	-	-	-	-	-	-	
	平均勤続年数	-	-	-	-	-	-	-	-	-	
	PA平均人員	2,306	+515	128.8%	2,365	+59	102.6%	2,398	+33	101.4%	
連結	社員数	ブックオフ事業	470	+46	110.8%	542	+72	115.3%	543	+1	100.2%
		キッズ・婦人服事業	64	+6	110.3%	63	△1	98.4%	71	+8	112.7%
		TSUTAYA事業	16	△1	94.1%	21	+5	131.3%	116	+95	552.4%
		その他事業	87	+17	124.3%	90	+3	103.4%	148	+58	164.4%
		本部	47	+13	138.2%	64	+17	136.2%	79	+15	123.4%
	合計	684	+81	113.4%	780	+96	114.0%	957	+177	122.7%	
	PA平均人員	ブックオフ事業	2,452	+121	105.2%	2,547	+95	103.9%	2,578	+31	101.2%
キッズ・婦人服事業		227	△20	91.9%	240	+13	105.7%	261	+21	108.8%	
TSUTAYA事業		72	△5	93.5%	107	+35	148.6%	374	+267	349.5%	
その他事業		206	+30	117.0%	228	+22	110.7%	288	+60	126.3%	
本部		27	+11	168.8%	19	△8	70.4%	17	△2	89.5%	
合計	2,986	+139	104.9%	3,146	+160	105.4%	3,520	+374	111.9%		

単体	社員数	2011/3期 第2四半期末			2012/3期 第2四半期末			
		前年差	前年比		前年差	前年比		
	社員数	795	+229	140.5%	805	+10	101.3%	
	平均年齢	-	-	-	-	-	-	
	平均勤続年数	-	-	-	-	-	-	
	PA平均人員	3,070	+672	128.0%	3,157	+87	102.8%	
連結	社員数	ブックオフ事業	585	-	-	616	+31	105.3%
		リユース事業	211	-	-	201	△10	95.3%
		パッケージメディア事業	154	-	-	130	△24	84.4%
		その他	11	-	-	14	+3	127.3%
		本部	76	-	-	70	△6	92.1%
	合計	1,037	+80	108.4%	1,031	△6	99.4%	
PA平均人員	ブックオフ事業	2,790	-	-	2,913	+123	104.4%	
	リユース事業	536	-	-	551	+15	102.8%	
	パッケージメディア事業	405	-	-	390	△15	96.3%	
	その他	14	-	-	37	+23	264.3%	
	本部	13	-	-	10	△3	76.9%	
合計	3,760	+240	106.8%	3,902	+142	103.8%		

※2011/3期よりセグメントを変更しております。

※2011年3月期よりセグメントを変更しております。

店舗数

単位:店舗

セグメント	業態名	運営形態	2008/3期 第2四半期末		2009/3期 第2四半期末		2010/3期 第2四半期末	
				増減		増減		増減
ブックオフ事業	BOOKOFF	グループ直営店	311	+8	315	+4	316	+1
		FC加盟店	579	+2	593	+14	602	+9
計			890	+10	908	+18	918	+10
キッズ・婦人服事業	B・KIDS	グループ直営店	27	△3	21	△6	20	△1
		FC加盟店	8	+0	6	△2	6	+0
	B・STYLE他	グループ直営店	20	△1	23	+3	27	+4
		FC加盟店	7	+1	8	+1	8	+0
	Remix Edition		0	+0	2	+2	3	+1
計			62	△3	60	△2	64	+4
TSUTAYA事業	TSUTAYA(FC加盟)		9	+0	33	+24	34	+1
その他事業	自社リユース業態	グループ直営店	41	+8	48	+7	58	+10
		FC加盟店	7	+1	10	+3	8	△2
	HARDOFF(FC加盟)		12	+0	13	+1	12	△1
	新刊書店		0	+0	0	+0	11	+11
	飲食その他		4	+0	1	△3	2	+1
計			64	+9	72	+8	91	+19
全店		グループ直営店	424	+12	456	+32	483	+27
		FC加盟店	601	+4	617	+16	624	+7
合計			1,025	+16	1,073	+48	1,107	+34

※その他事業の「自社リユース業態」には、B・SPORTS、B・Select、BINGOなどの店舗が含まれます。

※グループ直営店には海外現地法人などの当社関係会社も含まれます。運営形態に表記が無い場合は、グループ直営店が運営しております。

※2011/3期よりセグメントを変更しております。

セグメント	業態名	運営形態	2011/3期 第2四半期末		2012/3期 第2四半期末	
				増減		増減
ブックオフ事業	BOOKOFF	グループ直営店	308	-	320	12
		FC加盟店	600	-	582	△18
	B・Hobby	グループ直営店	10	-	15	5
		FC加盟店	0	-	2	2
計			918	-	919	1
リユース事業	B・KIDS	グループ直営店	15	-	13	△2
		FC加盟店	6	-	5	△1
	B・SPORTS	グループ直営店	27	-	26	△1
		FC加盟店	1	-	1	0
	B・STYLE、B・LIFE	グループ直営店	27	-	33	6
		FC加盟店	10	-	2	△8
	B・Select	グループ直営店	15	-	18	3
		FC加盟店	3	-	0	△3
BINGO		10	-	7	△3	
HARDOFF(FC加盟)		11	-	11	0	
ドントダウンオンウェンズデイ(FC加盟)		2	-	0	△2	
計			127	-	116	△11
パッケージメディア事業	TSUTAYA(FC加盟)		32	-	33	1
	新刊書店		10	-	8	△2
計			42	-	41	△1
その他	Remix Edition		3	-	0	△3
	KID-O-KID		1	-	1	0
計			4	-	1	△3
全店		グループ直営店	471	-	485	14
		FC加盟店	620	-	592	△28
合計			1,091	-	1,077	△14

BOOKOFF SUPER BAZAAR店舗実績

単位: 百万円

名称	オープン月	総売場坪数	項目	2011年3月期 第2四半期累計	2012年3月期 第2四半期累計
東千葉祐光	2000年11月	871	売上高	386	377
			経常利益	9	28
			利益率	2.5%	7.6%
多摩永山	2000年12月	1,458	売上高	508	453
			経常利益	39	54
			利益率	7.8%	11.9%
仙台泉古内	2004年5月	732	売上高	249	238
			経常利益	33	54
			利益率	13.3%	22.9%
国道1号多摩川大橋	2004年9月	528	売上高	428	361
			経常利益	73	47
			利益率	17.3%	13.2%
広島大手町	2005年4月	587	売上高	325	314
			経常利益	27	21
			利益率	8.3%	6.8%
横浜瀬谷南台	2005年12月	665	売上高	296	284
			経常利益	40	49
			利益率	13.8%	17.4%
2号神戸長田	2006年4月	529	売上高	236	234
			経常利益	24	38
			利益率	10.4%	16.4%
町田中央通り	2006年10月	958	売上高	670	624
			経常利益	52	73
			利益率	7.8%	11.8%
横浜東戸塚オリンピック	2007年11月	626	売上高	222	223
			経常利益	20	26
			利益率	9.1%	12.0%
川崎モアース	2008年8月	596	売上高	485	463
			経常利益	89	91
			利益率	18.4%	19.7%

名称	オープン月	総売場坪数	項目	2011年3月期 第2四半期累計	2012年3月期 第2四半期累計
54号広島八木	2009年4月	755	売上高	229	252
			経常利益	11	23
			利益率	4.9%	9.4%
鎌倉大船	2009年9月	727	売上高	327	311
			経常利益	4	19
			利益率	1.3%	6.3%
カインズモール名古屋みなと	2009年11月	1,463	売上高	460	488
			経常利益	22	57
			利益率	5.0%	11.7%
大宮ステラタウン	2010年7月	1,303	売上高	174	355
			経常利益	△ 83	18
			利益率	△47.9%	5.2%
409号川崎港町	2010年10月	1,351	売上高	-	459
			経常利益	-	72
			利益率	-	15.7%
荒川沖	2010年11月	1,445	売上高	-	253
			経常利益	-	0
			利益率	-	0.1%
栄スカイル	2011年4月	689			
仙台さくら野	2011年5月	935			
248号西友岡崎	2011年7月	1,615			

※既存店がBSBとしてリニューアルした場合、「オープン月」は出店月ではなくリニューアル月を表示しています。

海外BOOKOFF店舗実績

単位：百万円

国名	店名	オープン年月	売場坪数	項目	実績
アメリカ	ロサンゼルス	2001/08	62	売上高	30
				経常利益	8
				利益率	28.9%
	コスタメサ	2003/01	106	売上高	23
				経常利益	0
				利益率	1.7%
	サンディエゴ	2008/03	145	売上高	37
				経常利益	4
				利益率	12.4%
	ウェストミンスター・モール(*)	2009/11	108	売上高	31
				経常利益	0
				利益率	△2.4%
	ニューヨーク西45丁目	2010/4	205	売上高	81
				経常利益	10
				利益率	12.5%
デルアモファッションセンター(*)	2010/8	70	売上高	33	
			経常利益	0	
			利益率	△1.9%	
カナダ	バンクーバー	2005/07	77	売上高	33
				経常利益	0
				利益率	△1.9%

国名	店名	オープン年月	売場坪数	項目	実績
フランス	パリ・オペラ座	2004/06	54	売上高	44
				経常利益	0
				利益率	△0.9%
	パリ・キャトーセブタンブル(*)	2007/08	61	売上高	27
				経常利益	0
				利益率	1.1%
	パリ・ファーブルサントワンヌ(*)	2009/07	55	売上高	35
				経常利益	△4
				利益率	△13.6%
韓国	ソウル新村	2009/09	70	売上高	32
				経常利益	2
				利益率	7.6%

各店舗の損益状況(2011/3-2011/8期の業績)

為替レートは期中平均レートで換算

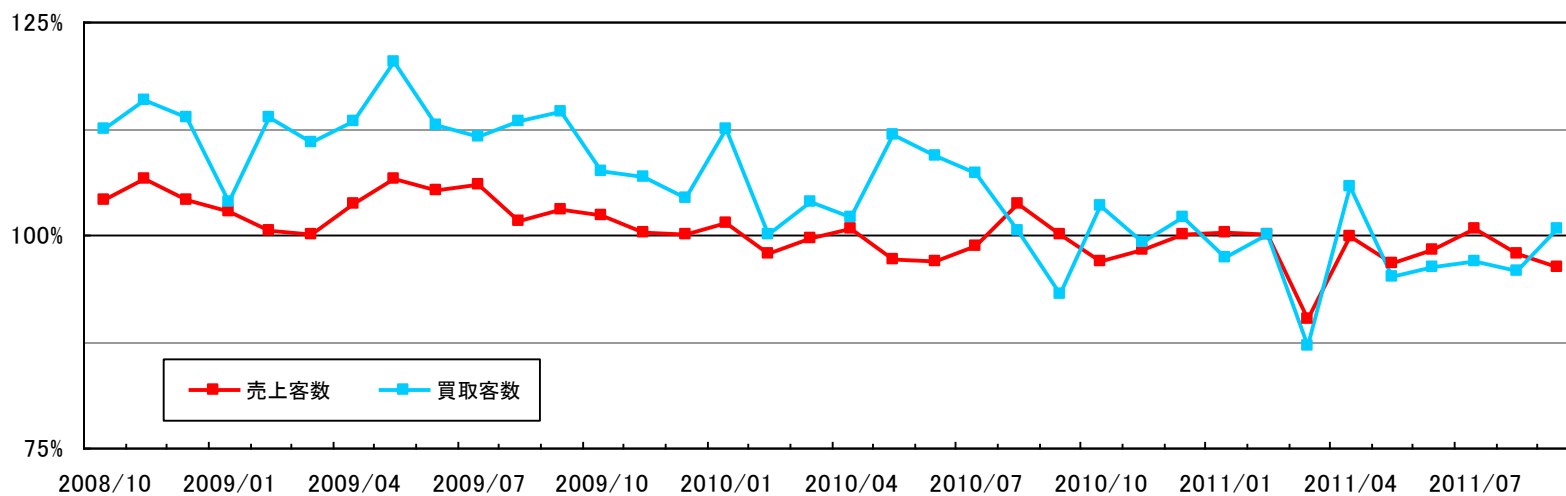
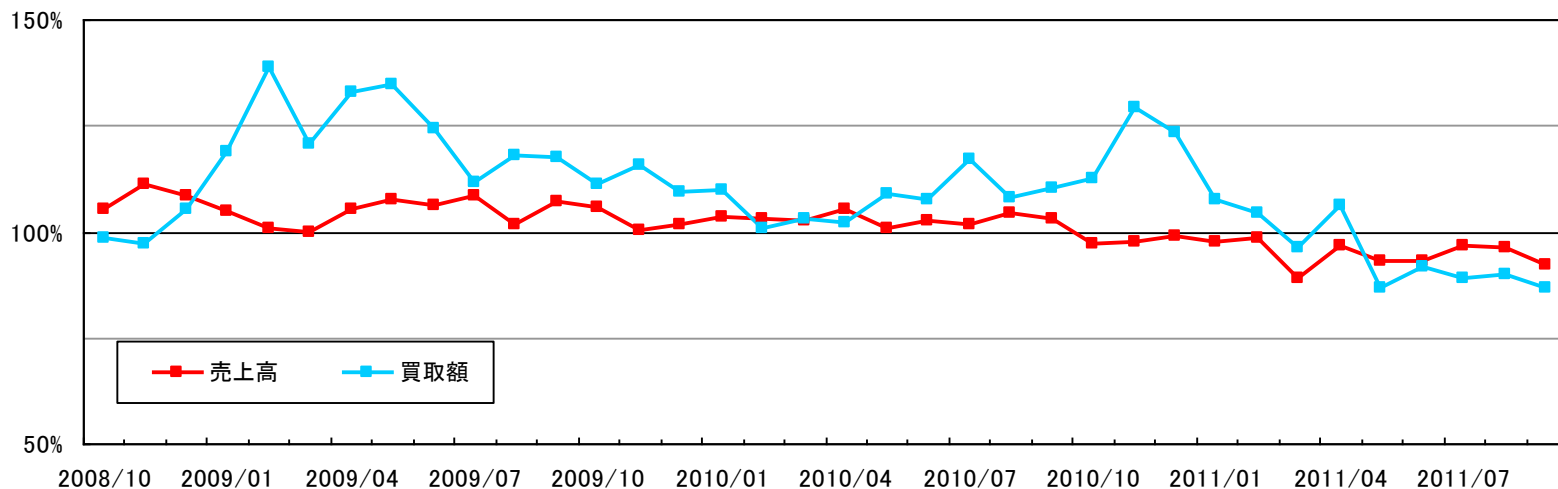
USドル 80.45円 カナダドル 83.19円

ユーロ 115.24円 ウォン 0.0745円

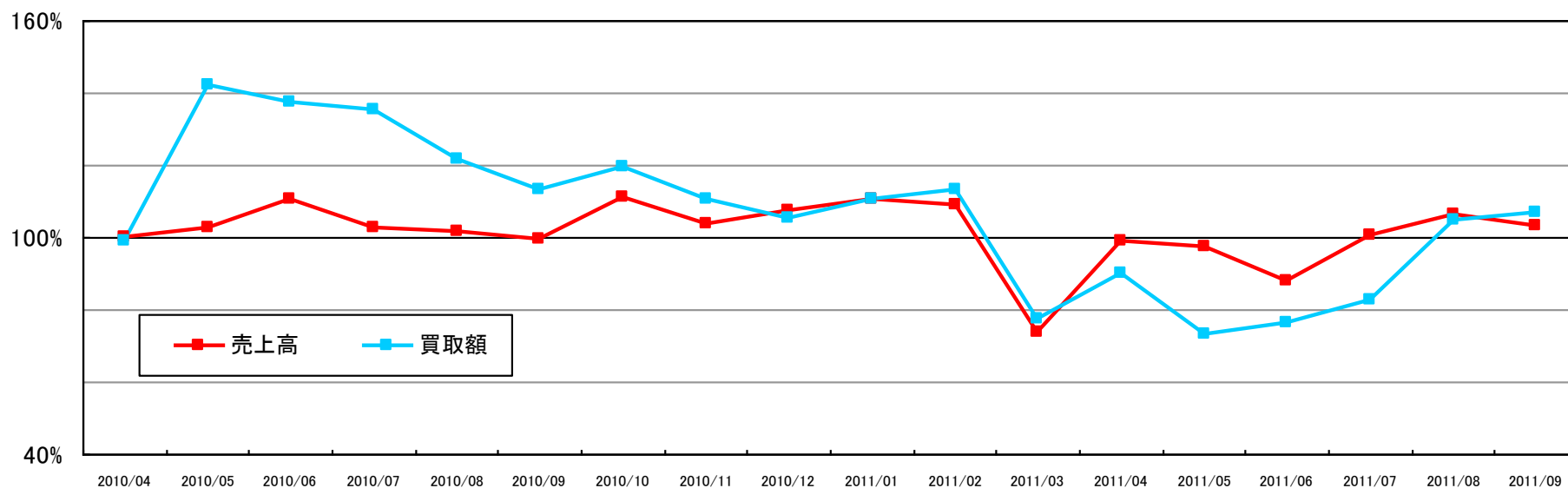
※(*)印は現地商材のみを取り扱うGLOBAL BOOKOFFの店舗

※FC加盟店(ハワイアラモアナシロキヤ店、ハワイパールリッジ店)は除く。

ブックオフ直営店舗 既存店売上・買取前年比の状況

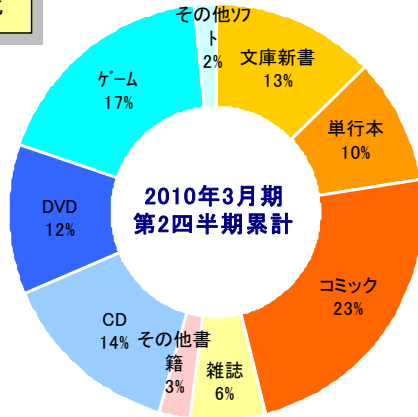


リユース直営店舗 既存店売上・買取前年比の状況

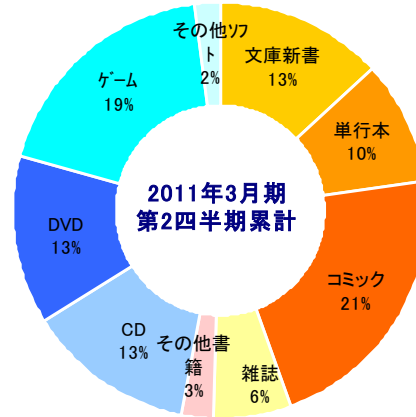


ブックオフ直営店舗 売上・在庫構成比

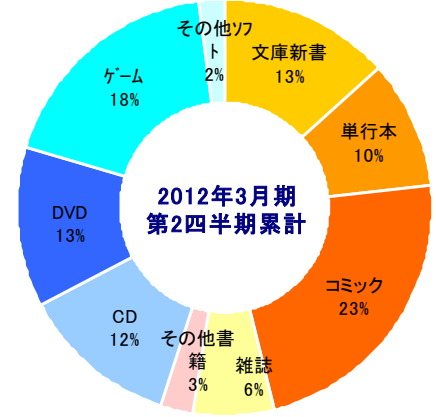
売上額構成比



書籍 54.5% ソフト類 45.5%

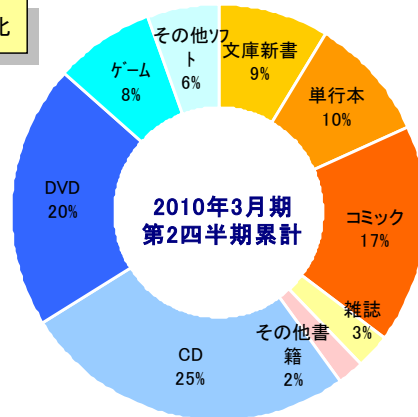


書籍 53.1% ソフト類 46.9%

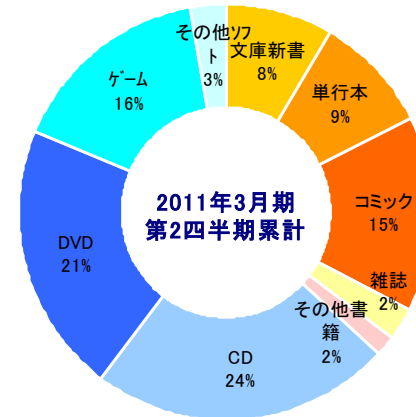


書籍 54.9% ソフト類 45.1%

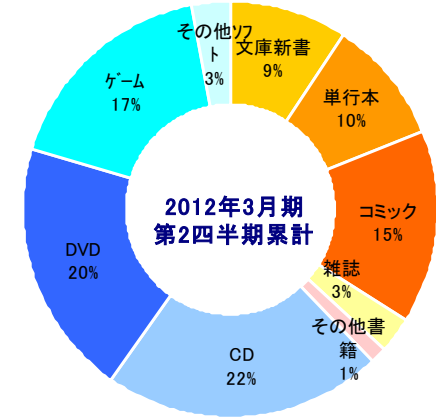
在庫金額構成比



書籍 39.9% ソフト類 60.1%



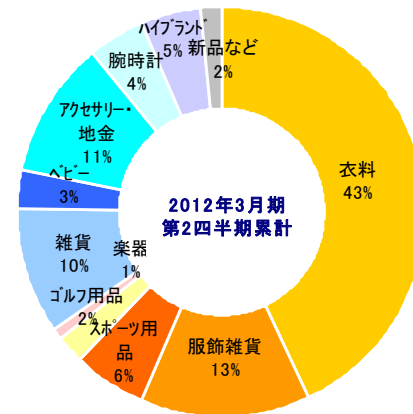
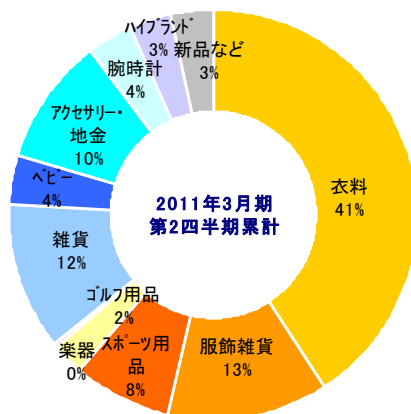
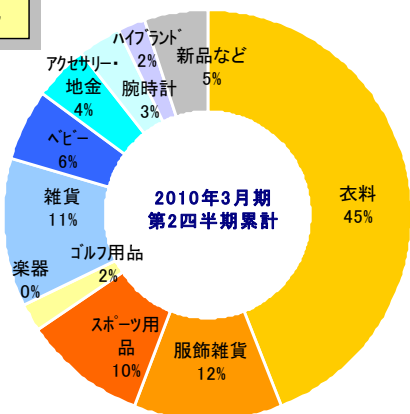
書籍 37.1% ソフト類 62.9%



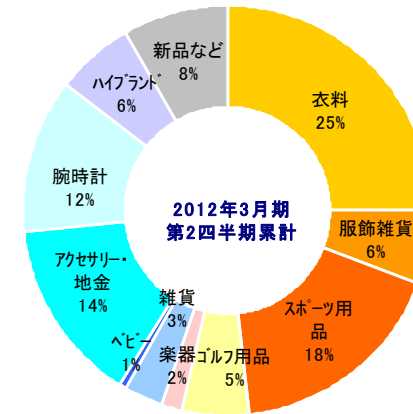
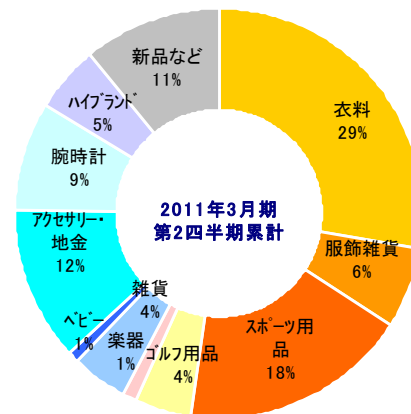
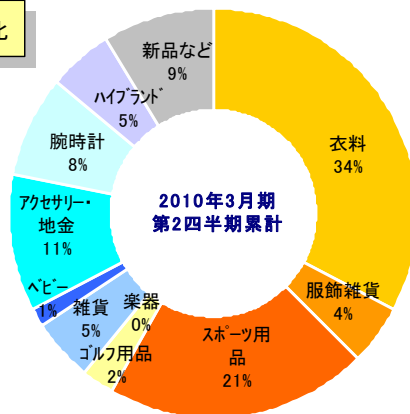
書籍 37.7% ソフト類 62.3%

リユース直営店舗 売上・在庫構成比

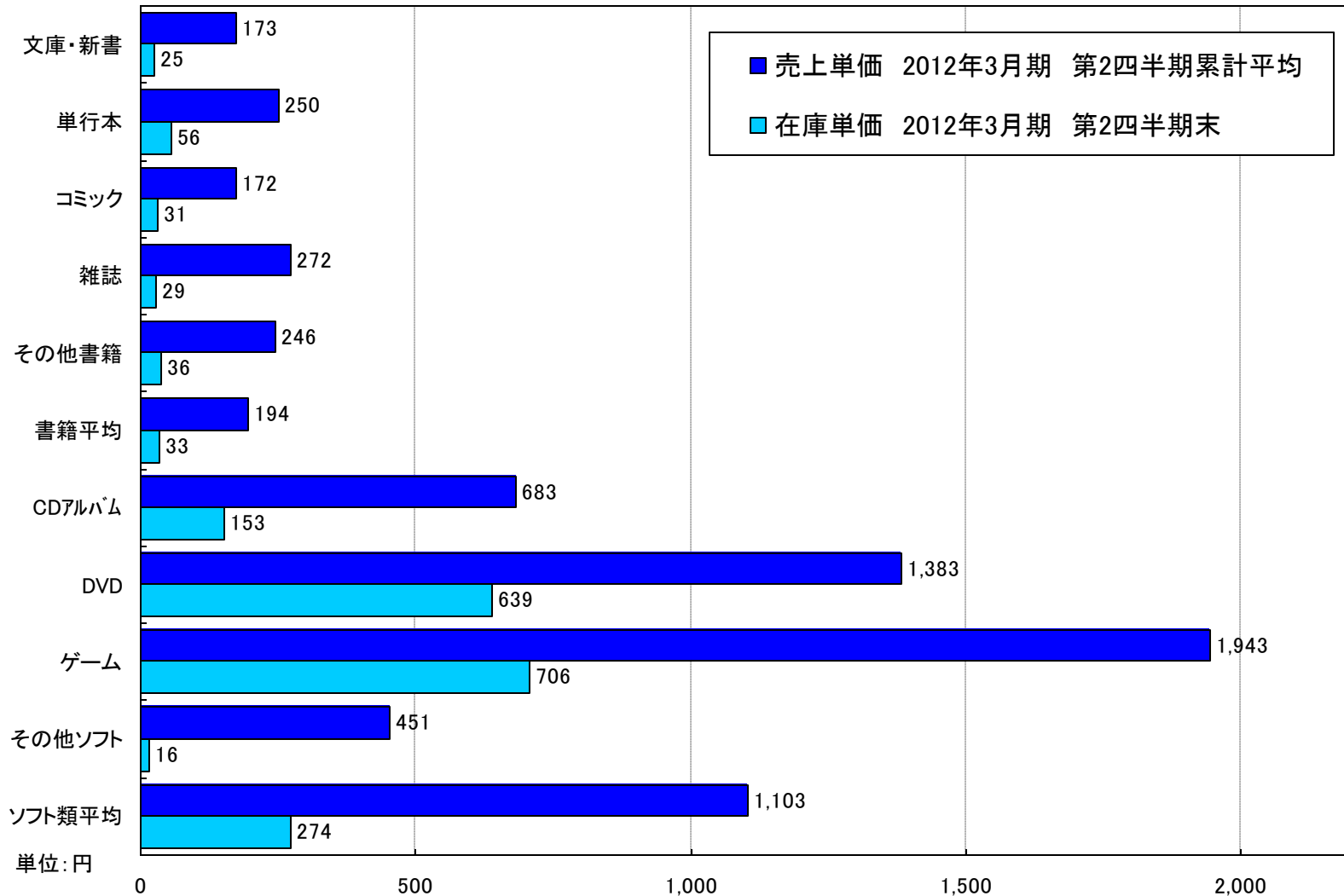
売上額構成比



在庫金額構成比



ブックオフ直営店舗 売上・在庫単価



ブックオフ店舗 運営主体別の概況

	項目	単位	2008年3月度 第2四半期末		2009年3月度 第2四半期末		2010年3月度 第2四半期末		2011年3月度 第2四半期末		2012年3月度 第2四半期末	
				前期差		前期差		前期差		前期差		前期差
直営店	期末店舗数	店	285	+62	299	+14	304	+5	296	△8	309	+13
	期末売場面積	坪	39,467	+9,025	42,048	+2,581	42,375	+327	42,876	+501	46,172	+3,296
	店舗平均売場面積		138.5	+2.0	140.6	+2.1	139.4	△1.2	144.9	+5.5	149.4	+4.6
	坪当売上	千円	72.1	△0.7	73.9	+1.8	80.5	+80	84.7	+4	77.3	△85
	売上単価	円	282.0	+20.6	292.5	+10.5	300.6	+8.2	301.6	+0.9	300.5	△1.1
	売上客単価	円	928.4	+62.5	962.8	+34.4	974.7	+12.0	1,008.1	+33.4	973.1	△35.0
	1人当たり売上点数	点	3.29	△0.02	3.29	+0.00	3.24	△0.05	3.34	+0.10	3.24	△0.10
	買取単価	円	68.3	+6.2	79.2	+10.9	77.8	△1.4	77.1	△0.7	76.3	△0.7
	買取客単価	円	2,069.2	+53.1	2,245.8	+176.6	2,092.8	△153.0	2,169.9	+77.1	2,174.6	+4.7
1人当たり買取点数	点	30.28	△2.13	28.37	△1.91	26.91	△1.46	28.15	+1.23	28.48	+0.34	
FC加盟店	期末店舗数	店	583	+6	595	+12	600	+5	598	△2	580	△18
	売場面積	坪	65,029	+918	68,715	+3,686	69,843	+1,128	70,404	+561	69,425	△979
	店舗平均売場面積		111.5	+0.4	115.5	+3.9	116.4	+0.9	117.7	+1.3	119.7	+2.0
	坪当売上	千円	55.5	△0.7	55.3	△0.1	54.9	+55	53.4	△2	54.1	△53
	加盟企業数	社	109	+0	108	△1	104	△4	100	△4	99	△1
	加盟企業1社当たり平均店舗数		5.3	+0.1	5.5	+0.2	5.8	+0.3	6.0	+0.1	5.9	△0.1

※当資料における「直営店」には海外子会社や各関係会社運営店舗は含まれません。

フランチャイズ店からの収益

	料率	2012年3月期 第2四半期累計(連結)
加盟料 開店指導料	1店舗毎に2~5百万円	12百万円
ロイヤリティ	売上高に対して2.0%~4.0%	649百万円
システム使用料	レジ一台あたり 月額55千円	388百万円

- Note 1. 2012/3期上半期FC加盟店舗新規出店数 : 7店舗
- Note 2. 2012/3期第2四半期累計FC加盟店売上高 : 22,422百万円
- Note 3. 2012/3期第2四半期末時点FC加盟店舗数 : 592店舗

株主数・株主分布

(単位:株)

	2008年3月度 第2四半期末			2009年3月度 第2四半期末			2010年3月度 第2四半期末			2011年3月度 第2四半期末			2012年3月度 第2四半期末		
	持株数	比率	株主数	持株数	比率	株主数	持株数	比率	株主数	持株数	比率	株主数	持株数	比率	株主数
個人その他	3,960,410	20.5%	5,666	7,344,158	38.0%	6,258	3,803,950	19.5%	5,702	5,077,547	26.1%	7,121	5,415,361	27.8%	7,467
金融機関	3,185,400	16.5%	38	2,198,186	11.4%	30	3,495,182	17.9%	34	3,767,900	19.3%	33	3,522,900	18.1%	32
証券会社	311,740	1.6%	27	146,867	0.8%	31	126,358	0.6%	24	307,450	1.6%	26	210,398	1.1%	26
事業法人・その他法人	2,257,000	11.7%	110	3,459,500	17.9%	111	8,940,006	45.9%	108	9,087,900	46.7%	108	9,309,400	47.8%	109
外国法人・外国人	2,588,950	13.4%	75	4,214,471	21.8%	54	1,121,596	5.8%	64	489,695	2.5%	47	272,359	1.4%	51
創業者他	5,987,700	31.0%	7	440,000	2.3%	2	440,000	2.3%	2	—	—	—	—	—	—
自己株式	1,046,000	5.4%	1	1,546,018	8.0%	1	1,546,108	7.9%	1	742,708	3.8%	1	742,782	3.8%	1
合計	19,337,200	100.0%	5,924	19,349,200	100.0%	6,487	19,473,200	100.0%	5,935	19,473,200	100.0%	7,336	19,473,200	100.0%	7,686

大株主の状況

	株主名	持株数	議決権比率
1	株式会社ハードオフコーポレーション	1,400,300	7.47%
2	大日本印刷株式会社	1,283,000	6.85%
3	丸善株式会社	1,183,300	6.31%
4	カルチュア・コンビニエンス・クラブ株式会社	1,146,000	6.11%
5	ブックオフコーポレーション従業員持株会	999,204	5.33%
6	株式会社講談社	833,300	4.44%
6	株式会社集英社	833,300	4.44%
6	株式会社小学館	833,300	4.44%
9	株式会社図書館流通センター	750,000	4.00%
10	日本トラスティ・サービス信託銀行株式会社(信託口)	674,500	3.60%

※上記のほか、自己株式が742,782株あります。

将来の見通しに対する記述についての注意

本プレゼンテーション資料に記載されている計画、戦略、財務的予測のうち、歴史的事実でないものは、当社が現在入手可能な情報に基づき判断した将来の見通しに関する記述であり、経営環境等の変化により内容が大きく変動する可能性があります。