
2011年3月期 決算・数値情報

(2011年5月)

BOOK・OFF®グループ

ブックオフコーポレーション株式会社

(東証一部 証券コード:3313)

目次

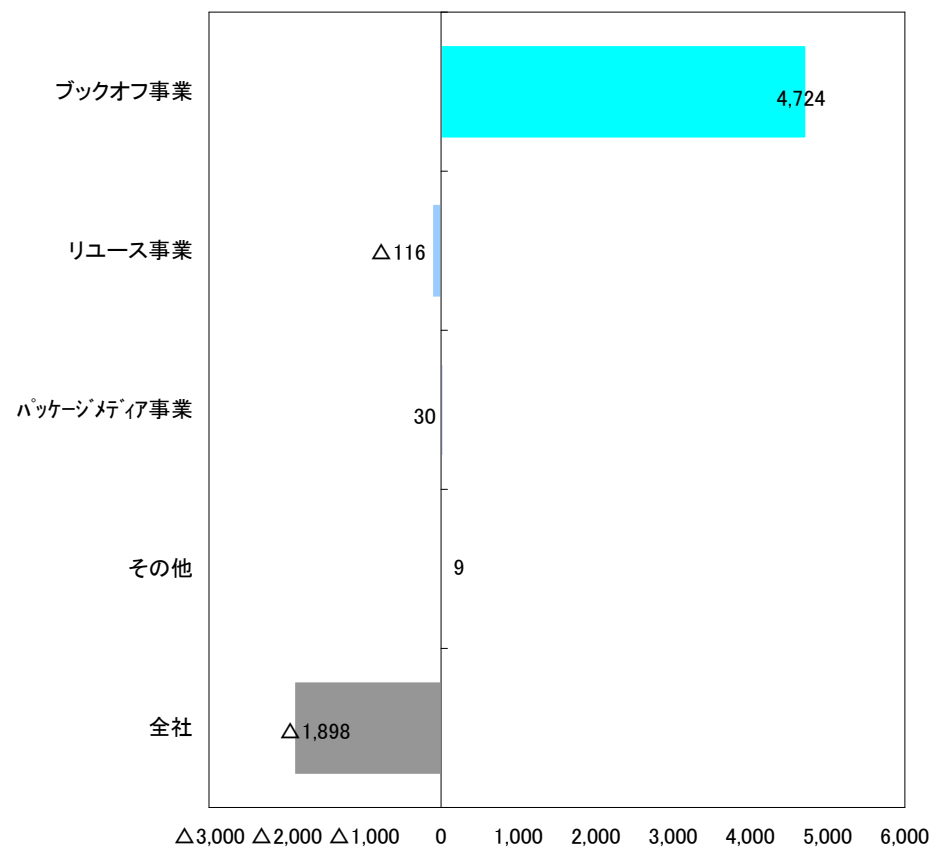
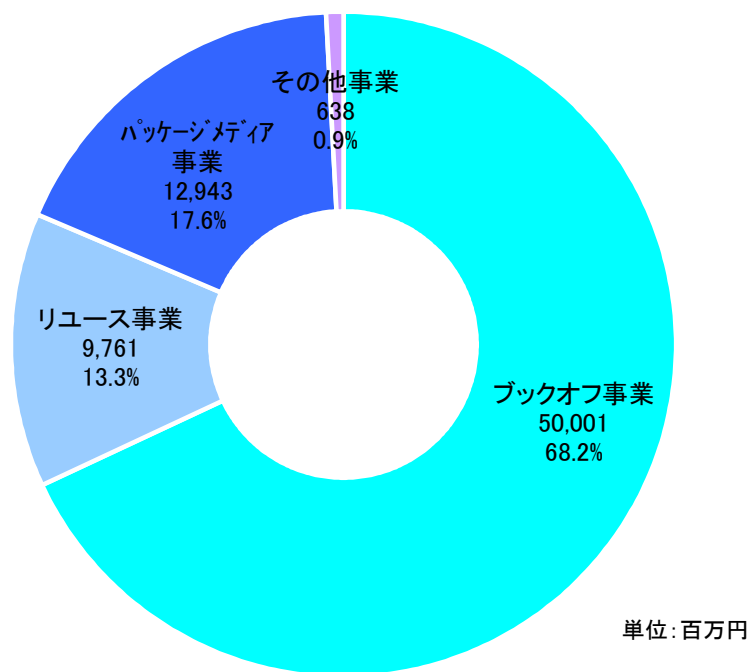
1. 目次
2. 連結セグメント別 売上・営業利益の構成比
3. 連結業績 実績
4. 連結セグメント別業績 実績
5. 連結セグメント別 仕入・売上の状況
6. 連結貸借対照表
7. 連結キャッシュフロー 実績
8. 連結販売管理費 実績
9. 個別業績 実績
10. 人員の状況
11. 店舗数
12. BOOKOFF SUPER BAZAAR店舗実績
13. 海外BOOKOFF店舗実績
14. ブックオフ直営店舗 既存店売上・買取前年比の状況
15. リユース直営店舗 既存店売上・買取前年比の状況
16. ブックオフ直営店舗 売上・在庫構成比
17. リユース直営店舗 売上・在庫構成比
18. ブックオフ直営店舗 売上・在庫単価
19. ブックオフ店舗 運営主体別の概況
20. フランチャイズ店からの収益
21. 株主数・株主分布
22. 大株主の状況

連結セグメント別 売上・営業利益の構成比

売上高
73,345百万円

営業利益
2,748百万円

単位:百万円



連結業績 実績

単位：百万円

年度	2007/3期			2008/3期			2009/3期			2010/3期			2011/3期		
		構成比	前年比		構成比	前年比		構成比	前年比		構成比	前年比		構成比	前年比
売上高	46,224	100.0%	109.5%	50,485	100.0%	109.2%	60,493	100.0%	119.8%	71,091	100.0%	117.5%	73,345	100.0%	103.2%
売上総利益	30,113	65.1%	109.1%	32,707	64.8%	108.6%	36,020	59.5%	110.1%	40,081	56.4%	111.3%	41,442	56.5%	103.4%
販売管理費	26,739	57.8%	108.1%	30,337	60.1%	113.5%	33,585	55.5%	110.7%	37,269	52.4%	111.0%	38,694	52.8%	103.8%
営業利益	3,374	7.3%	117.9%	2,370	4.7%	70.3%	2,434	4.0%	102.7%	2,811	4.0%	115.5%	2,748	3.7%	97.8%
営業外収益	260	0.6%	94.2%	416	0.8%	159.7%	571	0.9%	137.0%	642	0.9%	112.6%	781	1.1%	121.5%
営業外費用	△ 167	△0.4%	97.2%	△ 216	△0.4%	128.9%	△ 334	△0.6%	154.5%	△ 316	△0.4%	94.8%	△ 372	△0.5%	117.6%
経常利益	3,467	7.5%	116.9%	2,571	5.1%	74.2%	2,672	4.4%	103.9%	3,137	4.4%	117.4%	3,157	4.3%	100.6%
特別利益	51	0.1%	12.9%	1,092	2.2%	2118.3%	4	0.0%	0.4%	119	0.2%	2506.4%	139	0.2%	116.8%
特別損失	△ 179	△0.4%	50.1%	△ 1,058	△2.1%	589.1%	△ 660	△1.1%	62.4%	△ 634	△0.9%	96.0%	△ 1,628	△2.2%	256.9%
税金等調整前純利益	3,339	7.2%	111.1%	2,605	5.2%	78.0%	2,016	3.3%	77.4%	2,622	3.7%	130.1%	1,668	2.3%	63.6%
当期純利益	1,900	4.1%	123.5%	1,044	2.1%	55.0%	1,024	1.7%	98.0%	1,378	1.9%	134.6%	568	0.8%	41.2%

連結セグメント別業績 実績

連結 売上高

単位:百万円

		2007/3期			2008/3期			2009/3期			2010/3期			2011/3期				
		構成比	前年比		構成比	前年比		構成比	前年比		構成比	前年比		構成比	前年比			
連結合計	上期	22,370	100.0%	108.7%	24,502	100.0%	109.5%	26,507	100.0%	108.2%	34,601	100.0%	130.5%	連結合計	上期	36,090	100.0%	104.3%
	下期	23,853	100.0%	110.3%	25,984	100.0%	108.9%	33,986	100.0%	130.8%	36,490	100.0%	107.4%		下期	37,255	100.0%	102.1%
	通期	46,224	100.0%	109.5%	50,486	100.0%	109.2%	60,493	100.0%	119.8%	71,091	100.0%	117.5%		通期	73,345	100.0%	103.2%
ブックオフ事業	上期	18,431	82.4%	107.6%	20,172	82.3%	109.4%	21,548	81.3%	106.8%	23,789	68.8%	110.4%	ブックオフ事業	上期	24,948	69.1%	-
	下期	19,121	80.2%	108.6%	20,905	80.5%	109.3%	23,186	68.2%	110.9%	24,376	66.8%	105.1%		下期	25,053	67.2%	-
	通期	37,553	81.2%	108.1%	41,077	81.4%	109.4%	44,734	73.9%	108.9%	48,165	67.8%	107.7%		通期	50,001	68.2%	-
キッズ・婦人服事業	上期	1,597	7.1%	112.0%	1,639	6.7%	102.6%	1,682	6.3%	102.7%	1,816	5.3%	108.0%	リユース事業	上期	4,475	12.4%	-
	下期	1,850	7.8%	113.5%	1,930	7.4%	104.3%	1,921	5.7%	99.5%	2,001	5.5%	104.2%		下期	5,286	14.2%	-
	通期	3,447	7.5%	112.8%	3,569	7.1%	103.5%	3,604	6.0%	101.0%	3,818	5.4%	106.0%		通期	9,761	13.3%	-
TSUTAYA事業	上期	730	3.3%	125.2%	805	3.3%	110.2%	1,211	4.6%	150.5%	5,419	15.7%	447.2%	パッケージメディア事業	上期	6,383	17.7%	-
	下期	766	3.2%	118.5%	780	3.0%	101.7%	5,451	16.0%	699.0%	5,774	15.8%	105.9%		下期	6,560	17.6%	-
	通期	1,497	3.2%	121.7%	1,585	3.1%	105.8%	6,663	11.0%	420.4%	11,194	15.7%	168.0%		通期	12,943	17.6%	-
その他事業	上期	1,611	7.2%	111.6%	1,887	7.7%	117.1%	2,064	7.8%	109.4%	3,575	10.3%	173.1%	その他事業	上期	283	0.8%	-
	下期	2,114	8.9%	122.0%	2,368	9.1%	112.0%	3,426	10.1%	144.7%	4,337	11.9%	126.6%		下期	354	1.0%	-
	通期	3,725	8.1%	117.3%	4,255	8.4%	114.2%	5,491	9.1%	129.1%	7,912	11.1%	144.1%		通期	638	0.9%	-

連結 営業利益

単位:百万円

		2007/3期			2008/3期			2009/3期			2010/3期			2011/3期				
		利益率	前年比		利益率	前年比		利益率	前年比		利益率	前年比		利益率	前年比			
連結合計	上期	1,517	6.8%	117.4%	1,192	4.9%	78.6%	398	1.5%	33.4%	1,178	3.4%	295.5%	連結合計	上期	725	2.0%	61.6%
	下期	1,846	7.7%	117.1%	1,178	4.5%	63.8%	2,036	6.0%	172.8%	1,633	4.5%	80.2%		下期	2,023	5.4%	123.9%
	通期	3,363	7.3%	117.2%	2,370	4.7%	70.5%	2,434	4.0%	102.7%	2,811	4.0%	115.5%		通期	2,748	3.7%	97.8%
ブックオフ事業	上期	2,178	11.8%	117.7%	1,907	9.5%	87.6%	1,448	6.7%	75.9%	2,074	8.7%	143.3%	ブックオフ事業	上期	2,091	8.4%	-
	下期	2,088	5.6%	109.7%	1,666	4.1%	79.8%	2,428	5.4%	145.8%	2,252	4.7%	92.8%		下期	2,633	5.3%	-
	通期	4,267	11.4%	113.7%	3,573	8.7%	83.8%	3,876	8.7%	108.5%	4,327	9.0%	111.6%		通期	4,724	9.4%	-
キッズ・婦人服事業	上期	48	3.0%	67.8%	47	2.9%	99.4%	△ 11	△ 0.7%	△ 24.6%	7	0.4%	△ 64.6%	リユース事業	上期	△ 363	△ 8.1%	-
	下期	207	11.2%	138.2%	142	7.4%	68.6%	203	10.6%	142.5%	72	3.6%	35.5%		下期	247	4.7%	-
	通期	255	7.4%	115.6%	190	5.3%	74.4%	191	5.3%	100.5%	79	2.1%	41.6%		通期	△ 116	△ 1.2%	-
TSUTAYA事業	上期	△ 67	△ 9.2%	104.7%	44	5.5%	△ 65.7%	38	3.2%	86.8%	88	1.6%	231.4%	パッケージメディア事業	上期	△ 11	△ 0.2%	-
	下期	21	2.7%	153.7%	23	3.0%	110.2%	95	1.8%	411.7%	73	1.3%	76.8%		下期	41	0.6%	-
	通期	△ 46	△ 3.1%	91.4%	67	4.2%	△ 145.9%	133	2.0%	198.7%	162	1.4%	121.1%		通期	30	0.2%	-
その他事業	上期	14	2.0%	27.1%	△ 25	△ 3.1%	△ 175.6%	△ 204	△ 16.9%	809.4%	△ 210	△ 3.9%	102.6%	その他事業	上期	34	0.5%	-
	下期	210	27.5%	146.7%	151	19.4%	72.0%	144	2.6%	95.3%	△ 10	△ 0.2%	△ 7.6%		下期	△ 25	△ 0.4%	-
	通期	224	15.0%	114.4%	126	8.0%	56.1%	△ 60	△ 0.9%	△ 47.9%	△ 220	△ 2.0%	365.8%		通期	9	0.1%	-
本部	上期	△ 656	-	106.3%	△ 782	-	119.2%	△ 871	-	111.4%	△ 783	-	89.9%	全社・調整	上期	△ 1,025	-	-
	下期	△ 681	-	107.5%	△ 804	-	118.0%	△ 835	-	103.8%	△ 754	-	90.3%		下期	△ 872	-	-
	通期	△ 1,338	-	106.9%	△ 1,587	-	118.6%	△ 1,706	-	107.5%	△ 1,537	-	90.1%		通期	△ 1,898	-	-

※2011年3月期よりセグメントを変更しております。

連結セグメント別 仕入・売上の状況

仕入の状況

単位:百万円

	2007/3期			2008/3期			2009/3期			2010/3期		
	金額	構成比	前年比	金額	構成比	前年比	金額	構成比	前年比	金額	構成比	前年比
ブックオフ事業	14,815	82.6%	116.3%	14,517	81.4%	98.0%	17,394	67.5%	119.8%	18,675	60.0%	107.4%
キッズ・婦人服事業	848	4.7%	118.9%	846	4.7%	99.8%	986	3.8%	116.5%	1,019	3.3%	103.3%
TSUTAYA事業	746	4.2%	120.9%	708	4.0%	94.9%	4,282	16.6%	604.4%	7,153	23.0%	167.0%
その他事業	1,526	8.5%	134.7%	1,767	9.9%	115.8%	3,094	12.0%	175.0%	4,277	13.7%	138.3%
合計	17,937	100.0%	118.0%	17,840	100.0%	99.5%	25,757	100.0%	144.4%	31,127	100.0%	120.8%

	2011/3期		
	金額	構成比	前年比
ブックオフ事業	19,600	60.7%	-
リユース事業	3,912	12.1%	-
パッケージメディア事業	8,304	25.7%	-
その他事業	486	1.5%	-
合計	32,303	100.0%	103.8%

売上の状況

単位:百万円

		2007/3期			2008/3期			2009/3期			2010/3期		
		金額	構成比	前年比	金額	構成比	前年比	金額	構成比	前年比	金額	構成比	前年比
ブックオフ事業	グループ売上	33,788	73.1%	109.8%	36,668	72.6%	108.5%	39,299	65.0%	107.2%	42,194	59.4%	107.4%
	オンライン売上	0	-	-	500	1.0%	-	1,692	2.8%	338.0%	2,204	3.1%	130.2%
	FC加盟店への売上	2,017	4.4%	87.4%	1,943	3.9%	96.3%	1,603	2.7%	82.5%	1,557	2.2%	97.1%
	その他役務収益	1,746	3.8%	105.6%	1,963	3.9%	112.4%	2,138	3.5%	108.9%	2,208	3.1%	103.3%
ブックオフ事業		37,553	81.2%	108.1%	41,076	81.4%	109.4%	44,734	73.9%	108.9%	48,165	67.8%	107.7%
キッズ・婦人服事業	グループ売上	3,447	7.5%	112.8%	3,568	7.1%	103.5%	3,604	6.0%	101.0%	3,818	5.4%	106.0%
TSUTAYA事業	グループ売上	1,497	3.2%	121.7%	1,585	3.1%	105.8%	6,663	11.0%	420.4%	11,194	15.7%	168.0%
その他事業	グループ売上	3,725	8.1%	117.3%	4,255	8.4%	114.2%	5,491	9.1%	129.1%	7,912	11.1%	144.1%
合計		46,224	100.0%	109.5%	50,485	100.0%	109.2%	60,493	100.0%	119.8%	71,091	100.0%	117.5%

		2011/3期		
		金額	構成比	前年比
ブックオフ事業	グループ売上	44,568	60.8%	-
	オンライン売上	2,517	3.4%	-
	FC加盟店への売上	761	1.0%	-
	その他役務収益	2,154	2.9%	-
ブックオフ事業		50,001	68.2%	-
リユース事業	グループ売上	9,761	13.3%	-
パッケージメディア事業	グループ売上	12,943	17.6%	-
その他事業	グループ売上	638	0.9%	-
合計		73,345	100.0%	103.2%

※2011年3月期よりセグメントを変更しております。

連結貸借対照表

単位:百万円

	2007/3期			2008/3期			2009/3期			2010/3期			2011/3期		
		総資産比率	増減		総資産比率	増減		総資産比率	増減		総資産比率	増減		総資産比率	増減
現預金	4,130	16.2%	779	4,759	16.5%	629	4,439	12.8%	△ 319	4,832	13.2%	392	6,631	17.0%	1,799
棚卸資産	6,392	25.0%	1,024	6,457	22.4%	64	8,965	25.8%	2,508	9,072	24.8%	106	9,481	24.2%	408
その他	2,290	9.0%	241	3,324	11.5%	1,034	3,200	9.2%	△ 124	3,468	9.5%	268	3,221	8.2%	△ 247
流動資産	12,812	50.1%	2,045	14,541	50.4%	1,728	16,606	47.9%	2,064	17,374	47.5%	768	19,333	49.4%	1,959
有形固定資産	4,706	18.4%	725	5,182	18.0%	476	6,225	17.9%	1,042	7,033	19.2%	808	7,406	18.9%	372
土地	162	0.6%	-	162	0.6%	-	247	0.7%	84	226	0.6%	△ 21	226	0.6%	-
建物・構築物	4,152	16.3%	639	4,584	15.9%	432	4,885	14.1%	300	4,773	13.1%	△ 111	5,209	13.3%	435
その他	391	1.5%	86	435	1.5%	44	1,092	3.1%	657	2,033	5.6%	940	1,970	5.0%	△ 63
無形固定資産	752	2.9%	506	1,087	3.8%	335	1,962	5.7%	875	1,936	5.3%	△ 26	2,543	6.5%	606
投資等	7,282	28.5%	309	8,012	27.8%	730	9,902	28.5%	1,890	10,204	27.9%	302	9,824	25.1%	△ 380
差入保証金	5,922	23.2%	516	6,102	21.2%	179	8,030	23.1%	1,928	8,234	22.5%	203	8,294	21.2%	60
その他	1,359	5.3%	△ 206	1,909	6.6%	550	1,871	5.4%	△ 38	1,970	5.4%	98	1,529	3.9%	△ 441
固定資産	12,741	49.9%	1,541	14,283	49.6%	1,541	18,091	52.1%	3,808	19,175	52.5%	1,084	19,773	50.6%	598
短期借入金	3,510	13.7%	496	6,131	21.3%	2,620	8,791	25.3%	2,659	8,268	22.6%	△ 522	10,508	26.9%	2,240
その他	4,900	19.2%	103	4,748	16.5%	△ 152	5,552	16.0%	803	6,469	17.7%	917	6,123	15.7%	△ 346
流動負債	8,411	32.9%	599	10,880	37.7%	2,468	14,343	41.3%	3,463	14,738	40.3%	395	16,631	42.5%	1,893
長期借入金	4,954	19.4%	1,261	5,106	17.7%	151	6,097	17.6%	991	6,314	17.3%	216	5,877	15.0%	△ 437
長期未払金	1,433	5.6%	159	1,544	5.4%	111	1,509	4.4%	△ 35	1,219	3.3%	△ 290	1,189	3.0%	△ 29
その他	171	0.7%	△ 106	194	0.7%	22	933	2.7%	739	1,563	4.3%	630	2,671	6.8%	1,108
固定負債	6,560	25.7%	1,315	6,845	23.7%	285	8,540	24.6%	1,694	9,096	24.9%	556	9,738	24.9%	641
負債合計	14,971	58.6%	1,915	17,725	61.5%	2,754	22,883	66.0%	5,157	23,834	65.2%	951	26,369	67.4%	2,534
少数株主持分	137	0.5%	14	148	0.5%	11	154	0.4%	5	-	-	△ 154	-	-	-
自己資本	10,445	40.9%	1,657	10,950	38.0%	504	11,659	33.6%	708	12,714	34.8%	1,055	12,738	32.6%	23
純資産(資本合計)	10,582	41.4%	1,788	11,098	38.5%	516	11,813	34.0%	714	12,714	34.8%	901	12,738	32.6%	23
総資産	25,554	100.0%	3,587	28,824	100.0%	3,270	34,697	100.0%	5,872	36,549	100.0%	1,852	39,107	100.0%	2,558

連結キャッシュフロー 実績

単位:百万円

	2007/3期		2008/3期		2009/3期		2010/3期		2011/3期	
		増減		増減		増減		増減		増減
税金等調整前利益	3,339	325	2,605	△ 734	2,016	△ 588	2,622	606	1,668	△ 954
減価償却費	1,004	166	1,355	351	1,756	401	1,958	202	2,348	390
資産負債の増減	△ 745	△ 140	151	896	△ 826	△ 977	△ 31	795	△ 661	△ 630
減損損失	81	△ 137	249	168	183	△ 65	311	128	365	54
法人税支払・その他	△ 1,994	△ 628	△ 1,870	124	△ 1,290	579	△ 733	556	△ 176	557
営業活動	1,685	△ 413	2,429	744	1,838	△ 590	4,262	2,423	3,544	△ 717
有形固定資産取得・保証金増減	△ 1,290	△ 472	△ 1,405	△ 115	△ 1,198	206	△ 1,026	171	△ 605	420
無形固定資産の取得	△ 446	△ 446	△ 677	△ 231	△ 289	387	△ 221	68	△ 666	△ 444
その他	△ 38	△ 186	△ 1,027	△ 988	△ 1,169	△ 142	△ 657	512	△ 798	△ 141
投資活動	△ 1,773	△ 1,102	△ 3,110	△ 1,336	△ 2,657	452	△ 1,905	752	△ 2,070	△ 165
営業活動+投資活動	△ 88	△ 1,515	△ 680	△ 591	△ 819	△ 138	2,356	3,175	1,473	△ 883
財務活動他	863	1,757	1,311	448	658	△ 653	△ 1,955	△ 2,614	264	2,220

連結販売管理費 実績

単位:百万円

	2007/3期			2008/3期			2009/3期			2010/3期			2011/3期		
		構成比	前年比		構成比	前年比		構成比	前年比		構成比	前年比		構成比	前年比
給与手当	2,271	4.9%	118.5%	2,624	5.2%	115.6%	3,308	5.5%	126.1%	3,818	5.4%	115.4%	4,243	5.8%	111.1%
賞与	517	1.1%	110.3%	615	1.2%	119.0%	574	0.9%	93.4%	637	0.9%	110.9%	507	0.7%	79.6%
賞与引当金	321	0.7%	113.7%	347	0.7%	107.8%	367	0.6%	105.9%	340	0.5%	92.5%	250	0.3%	73.7%
パートアルバイト給与	6,953	15.0%	109.2%	7,733	15.3%	111.2%	8,320	13.8%	107.6%	9,132	12.8%	109.8%	9,850	13.4%	107.9%
法定福利・福利厚生	855	1.9%	111.7%	1,147	2.3%	134.2%	1,305	2.2%	113.7%	1,456	2.0%	111.5%	1,655	2.3%	113.7%
総人件費	10,918	23.6%	111.4%	12,468	24.7%	114.2%	13,876	22.9%	111.3%	15,384	21.6%	110.9%	16,507	22.5%	107.3%
貸倒引当金繰入	3	0.0%	500.8%	5	0.0%	147.5%	25	0.0%	475.0%	7	0.0%	28.4%	18	0.0%	250.9%
地代家賃	7,460	16.1%	110.0%	7,951	15.7%	106.6%	8,834	14.6%	111.1%	9,574	13.5%	108.4%	9,854	13.4%	102.9%
賃借料(リース料)	1,069	2.3%	97.0%	1,112	2.2%	104.1%	1,091	1.8%	98.1%	1,017	1.4%	93.1%	928	1.3%	91.3%
広告宣伝費	1,634	3.5%	111.3%	1,477	2.9%	90.4%	1,285	2.1%	87.0%	1,526	2.1%	118.8%	1,357	1.9%	88.9%
水道光熱費	1,196	2.6%	108.0%	1,289	2.6%	107.8%	1,469	2.4%	114.0%	1,440	2.0%	98.0%	1,550	2.1%	107.6%
消耗品費	811	1.8%	109.4%	1,020	2.0%	125.9%	1,007	1.7%	98.7%	1,194	1.7%	118.5%	1,146	1.6%	96.0%
荷造発送費	51	0.1%	31.0%	20	0.0%	39.6%	307	0.5%	1504.3%	578	0.8%	188.0%	507	0.7%	87.8%
支払手数料	911	2.0%	108.5%	1,426	2.8%	156.6%	1,636	2.7%	114.7%	1,874	2.6%	114.6%	1,904	2.6%	101.6%
支払ロイヤリティ	95	0.2%	110.6%	97	0.2%	102.3%	179	0.3%	183.7%	256	0.4%	142.8%	256	0.3%	99.8%
減価償却費	991	2.1%	119.9%	1,335	2.6%	134.7%	1,504	2.5%	112.7%	1,624	2.3%	107.9%	1,881	2.6%	115.9%
その他	1,595	3.5%	87.9%	2,131	4.2%	133.6%	2,366	3.9%	111.0%	2,792	3.9%	118.0%	2,780	3.8%	99.6%
合計	26,739	57.8%	108.1%	30,337	60.1%	113.5%	33,585	55.5%	110.7%	37,269	52.4%	111.0%	38,694	52.8%	103.8%

個別業績 実績

単位：百万円

	2007/3期			2008/3期			2009/3期			2010/3期			2011/3期		
		構成比	前年比		構成比	前年比		構成比	前年比		構成比	前年比		構成比	前年比
売上高	31,301	100.0%	120.2%	37,208	100.0%	118.9%	40,647	100.0%	109.2%	44,462	100.0%	109.4%	55,243	100.0%	124.2%
売上総利益	21,522	68.8%	118.2%	25,164	67.6%	116.9%	26,189	64.4%	104.1%	27,527	61.9%	105.1%	34,453	62.4%	125.2%
販売管理費	18,836	60.2%	118.4%	22,692	61.0%	120.5%	23,873	58.7%	105.2%	25,093	56.4%	105.1%	31,730	57.4%	126.4%
営業利益	2,686	8.6%	117.0%	2,472	6.6%	92.0%	2,315	5.7%	93.6%	2,433	5.5%	105.1%	2,722	4.9%	111.9%
営業外収益	303	1.0%	77.1%	454	1.2%	149.7%	482	1.2%	106.3%	447	1.0%	92.7%	506	0.9%	113.1%
営業外費用	△ 284	△0.9%	90.2%	△ 333	△0.9%	117.2%	△ 405	△1.0%	121.6%	△ 393	△0.9%	97.1%	△ 569	△1.0%	144.6%
経常利益	2,705	8.6%	114.0%	2,593	7.0%	95.9%	2,392	5.9%	92.3%	2,487	5.6%	104.0%	2,659	4.8%	106.9%
特別利益	244	0.8%	45.3%	1,081	2.9%	441.9%	53	0.1%	4.9%	120	0.3%	226.0%	830	1.5%	691.0%
特別損失	△ 296	△0.9%	148.7%	△ 801	△2.2%	270.6%	△ 550	△1.4%	68.7%	△ 538	△1.2%	97.9%	△ 1,778	△3.2%	329.9%
税金等調整前純利益	2,653	8.5%	97.7%	2,873	7.7%	108.3%	1,895	4.7%	66.0%	2,069	4.7%	109.2%	1,712	3.1%	82.8%
当期純損益	1,522	4.9%	100.9%	1,409	3.8%	92.6%	1,015	2.5%	72.0%	1,126	2.5%	110.9%	864	1.6%	76.8%

人員の状況

単位：人、歳、年

			2007/3期			2008/3期			2009/3期			2010/3期			2011/3期						
			前年差	前年比	前年差	前年比	前年差	前年比	前年差	前年比	前年差	前年比									
単体	社員数		474	+141	142.8%	473	△1	99.8%	520	+47	109.9%	581	+61	111.7%	単体	社員数		756	+175	130.1%	
	平均年齢		28.7	+0.6	-	29.7	+1.0	-	29.3	△0.4	-	30.9	+1.6	-	単体	平均年齢		30.6	△0.3	-	
	平均勤続年数		2.8	△0.2	-	3.4	+0.6	-	3.8	+0.4	-	4.4	+0.6	-	単体	平均勤続年数		4.7	+0.3	-	
	PA年間平均人員		1,969	+282	126.8%	2,337	+368	118.7%	2,362	+25	101.1%	2,467	+105	104.4%	単体	PA年間平均人員		3,090	+623	125.3%	
連結	社員数	ブックオフ事業	465	+33	116.8%	484	+19	104.1%	516	+32	106.6%	550	+34	106.6%	連結	社員数	ブックオフ事業	565	-	-	ブックオフ事業
		キッズ・婦人服事業	68	+8	147.8%	67	△1	98.5%	65	△2	97.0%	70	+5	107.7%			リユース事業	193	-	-	
		TSUTAYA事業	15	+3	214.3%	16	+1	106.7%	118	+102	737.5%	114	△4	96.6%			パッケージメディア事業	149	-	-	
		その他事業	79	+14	154.9%	88	+9	111.4%	127	+39	144.3%	146	+19	115.0%			その他	18	-	-	
		本部	58	+26	232.0%	48	△10	82.8%	65	+17	135.4%	83	+18	127.7%			本部	71	-	-	
	合計		685	+84	130.0%	703	+18	102.6%	891	+188	126.7%	963	+72	108.1%	合計		996	+33	103.4%		
	PA年間平均人員	ブックオフ事業	2,341	+145	119.0%	2,512	+171	107.3%	2,546	+34	101.4%	2,634	+88	103.5%	連結	PA年間平均人員	ブックオフ事業	2,823	-	-	ブックオフ事業
		キッズ・婦人服事業	235	+23	122.4%	238	+3	101.3%	252	+14	105.9%	270	+18	107.1%			リユース事業	538	-	-	
		TSUTAYA事業	77	+13	171.1%	72	△5	93.5%	360	+288	500.0%	382	+22	106.1%			パッケージメディア事業	399	-	-	
		その他事業	179	+25	120.9%	220	+41	122.9%	271	+51	123.2%	313	+42	115.5%			その他	15	-	-	
本部		20	+1	153.8%	24	+4	120.0%	20	△4	83.3%	18	△2	90.0%	本部			12	-	-		
合計		2,852	+207	120.5%	3,067	+215	107.5%	3,449	+382	112.5%	3,617	+168	104.9%	合計		3,786	+169	104.7%			

※2011年3月期よりセグメントを変更しております。

店舗数

単位：店舗

セグメント	業態名	運営形態	2007/3期		2008/3期		2009/3期		2010/3期	
			増減	増減	増減	増減	増減	増減		
ブックオフ事業	BOOKOFF	グループ直営店	310	+19	312	+2	319	+7	307	△12
		FC加盟店	578	+15	590	+12	598	+8	610	+12
計			888	+34	902	+14	917	+15	917	+0
キッズ・婦人服事業	B・KIDS	グループ直営店	27	△1	27	+0	20	△7	20	+0
		FC加盟店	8	+0	6	△2	6	+0	6	+0
	B・STYLE他	グループ直営店	22	+3	20	△2	24	+4	28	+4
		FC加盟店	7	+1	8	+1	8	+0	8	+0
	Remix Edition				2	+2	3	+1	3	+0
計			64	+3	63	△1	61	△2	65	+4
TSUTAYA事業	TSUTAYA(FC加盟)		9	+1	9	+0	33	+24	34	+1
その他事業	自社リユース業態	グループ直営店	35	+7	43	+8	47	+4	64	+17
		FC加盟店	6	+0	10	+4	10	+0	6	△4
	HARDOFF(FC加盟)		13	+1	12	△1	13	+1	12	△1
	新刊書店						11	+11	11	+0
飲食その他			4	+0	1	△3	1	+0	3	+2
計			58	+8	66	+8	82	+16	96	+14
全店		グループ直営店	420	+30	426	+6	471	+34	482	+11
		FC加盟店	599	+16	614	+15	622	+8	630	+8
合計			1,019	+46	1,040	+21	1,093	+53	1,112	+19

※その他事業の「自社リユース業態」には、B・SPORTS、B・Select、BINGOなどの店舗が含まれます。

※グループ直営店には海外現地法人などの当社関係会社も含まれます。運営形態に表記が無い場合は、グループ直営店が運営しております。

※2011/3期よりセグメントを変更しております。

セグメント	業態名	運営形態	2011/3期	
			増減	増減
ブックオフ事業	BOOKOFF	グループ直営店	321	-
		FC加盟店	585	-
	B・Hobby	グループ直営店	13	-
		FC加盟店	1	-
計			920	-
リユース事業	B・KIDS	グループ直営店	14	-
		FC加盟店	6	-
	B・SPORTS	グループ直営店	27	-
		FC加盟店	1	-
	B・STYLE、B・LIFE	グループ直営店	29	-
		FC加盟店	8	-
	B・Select	グループ直営店	17	-
		FC加盟店	2	-
BINGO			8	-
HARDOFF(FC加盟)			11	-
ドンドンダウンオンウェンズデイ(FC加盟)			1	-
計			124	-
パッケージメディア事業	TSUTAYA(FC加盟)		33	-
	新刊書店		9	-
計			42	-
その他	Remix Edition		3	-
	KID-O-KID		1	-
計			4	-
全店		グループ直営店	487	-
		FC加盟店	603	-
合計			1,090	-

BOOKOFF SUPER BAZAAR店舗実績

【2009年3月期以前出店】

名称	オープン月	総売場坪数	項目	2010/03期	2011/03期
東千葉祐光	2000年11月	871	売上高	777	796
			経常利益	54	42
			利益率	7.1%	5.4%
多摩永山	2000年12月	1,458	売上高	999	1,017
			経常利益	143	106
			利益率	14.3%	10.5%
仙台泉古内	2004年5月	732	売上高	508	496
			経常利益	91	75
			利益率	17.9%	15.1%
国道1号多摩川大橋	2004年9月	522	売上高	863	834
			経常利益	167	148
			利益率	19.4%	17.8%
広島大手町	2005年4月	587	売上高	625	646
			経常利益	54	63
			利益率	8.7%	9.9%
横浜瀬谷南台	2005年12月	665	売上高	573	597
			経常利益	83	95
			利益率	14.6%	16.0%
2号神戸長田	2006年4月	529	売上高	480	489
			経常利益	74	64
			利益率	15.5%	13.2%
町田中央通り	2006年10月	958	売上高	1,017	1,323
			経常利益	73	109
			利益率	7.2%	8.3%
横浜東戸塚オリンピック	2007年11月	626	売上高	439	463
			経常利益	45	49
			利益率	10.5%	10.8%
川崎モアース	2008年8月	595	売上高	931	944
			経常利益	193	166
			利益率	20.8%	17.6%

【2010年3月期出店】

単位：百万円

名称	オープン月	総売場坪数	項目	2010/03期	2011/03期
54号広島八木	2009年4月	755	売上高	423	482
			経常利益	△ 33	38
			利益率	△8.0%	8.0%
鎌倉大船	2009年9月	727	売上高	395	652
			経常利益	△ 56	23
			利益率	△14.4%	3.6%
カインズモール名古屋みなと	2009年11月	1,378	売上高	428	990
			経常利益	△ 38	84
			利益率	△9.0%	8.5%

【2011年3月期出店】

名称	オープン月	総売場坪数	項目	2010/03期	2011/03期
大宮ステラタウン	2010年7月	1,303	売上高		555
			経常利益		△ 60
			利益率		△10.9%
409号川崎港町	2010年10月	1,351	売上高		404
			経常利益		△ 26
			利益率		△6.5%
荒川沖	2010年11月	1,445	売上高		214
			経常利益		△ 39
			利益率		△18.6%

※既存店がBSBとしてリニューアルした場合、「オープン月」は出店月ではなくリニューアル月を表示しています。
※前期と当期の社内管理会計基準調整後の数値を掲載しております。

海外BOOKOFF店舗実績

【2010年3月期以前 出店】

国名	店名	オープン年月	売場坪数	項目	実績
アメリカ	ロサンゼルス	2001/08	62	売上高	62
				経常利益	12
				利益率	20.6%
	コスタメサ	2003/01	106	売上高	51
				経常利益	1
				利益率	2.3%
	サンディエゴ	2008/03	145	売上高	74
				経常利益	5
				利益率	7.4%
	ウェストミンスター・モール(*)	2009/11	108	売上高	64
				経常利益	△ 2
				利益率	△4.2%
カナダ	バンクーバー	2005/07	77	売上高	60
				経常利益	△ 3
				利益率	△6.1%
フランス	パリ・オペラ座	2004/06	54	売上高	85
				経常利益	0
				利益率	△0.7%
	パリ・キャトーセブタンブル(*)	2007/08	61	売上高	53
				経常利益	1
				利益率	2.0%
	パリ・ファーブルサンタントワヌ(*)	2009/07	55	売上高	67
				経常利益	△ 7
				利益率	△10.4%
韓国	ソウル新村	2009/09	70	売上高	61
				経常利益	△ 4
				利益率	△6.6%

【2011年3月期 出店】

単位:百万円

国名	店名	オープン年月	売場坪数	項目	実績
アメリカ	ニューヨーク西45丁目	2010/4	205	売上高	148
				経常利益	0
				利益率	0.2%
	デルアモファッションセンター(*)	2010/8	70	売上高	46
				経常利益	△ 3
				利益率	△8.5%

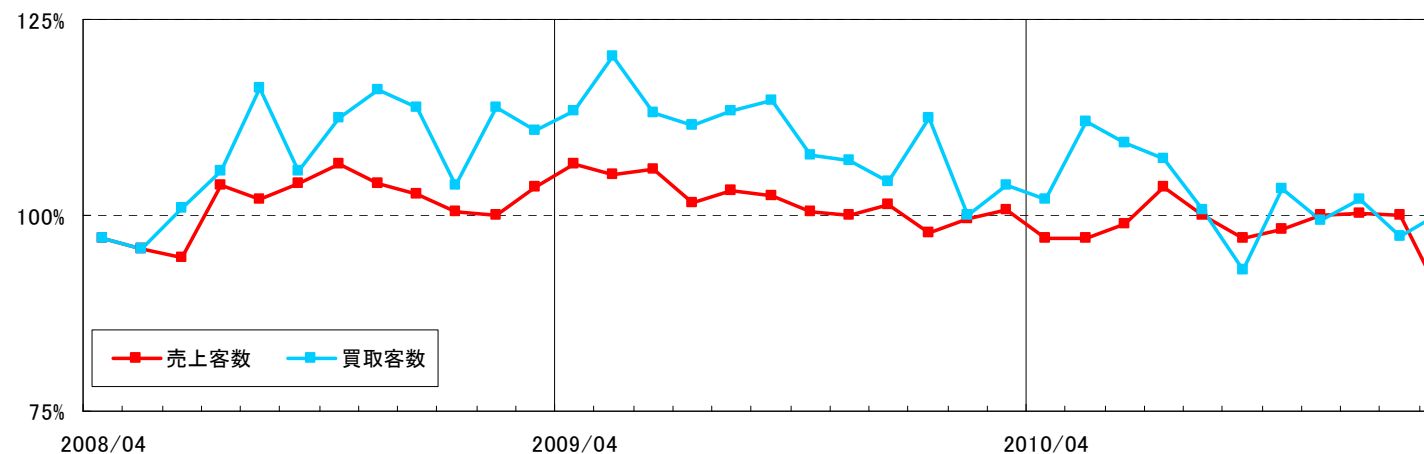
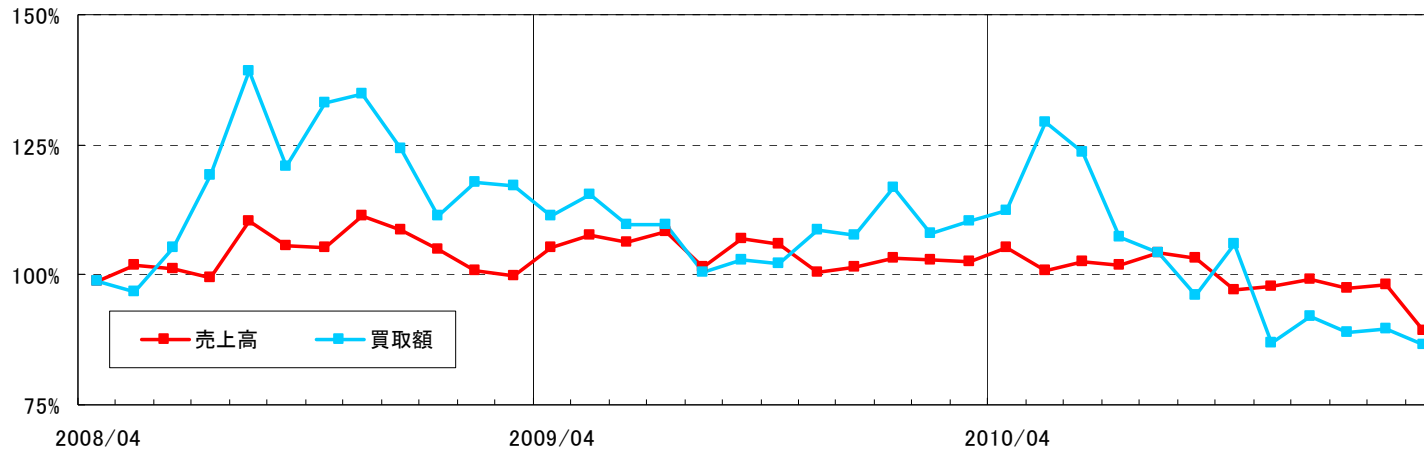
・オープン3ヶ月目以降累計経常利益
 ニューヨーク西45丁目 5百万円
 デルアモファッションセンター 4百万円

各店舗の損益状況(2010/3-2011/2期の業績)
 為替レートは期中平均レートで換算

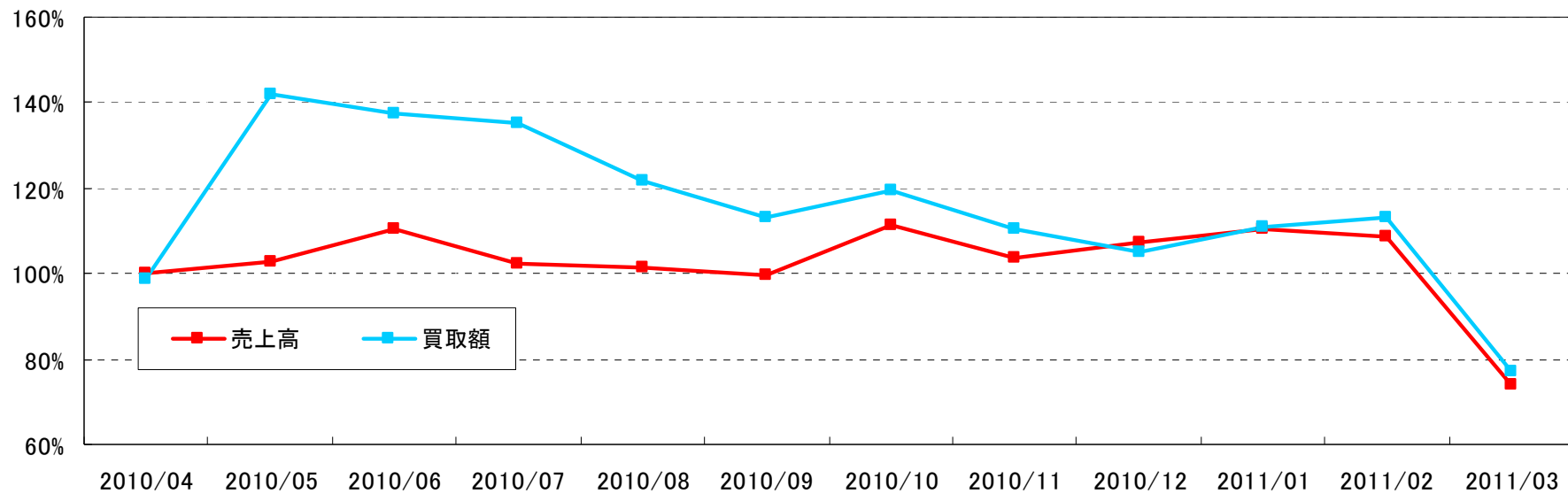
USDドル 86.30円 カナダドル 84.09円
 ユーロ 113.84円 ウォン 0.0748円

※(*)印は現地商材のみを取り扱うGLOBAL BOOKOFFの店舗
 ※FC加盟店(ハワイアラモアナシロキヤ店、ハワイパールリッジ店)は除く。

ブックオフ直営店舗 既存店売上・買取前年比の状況

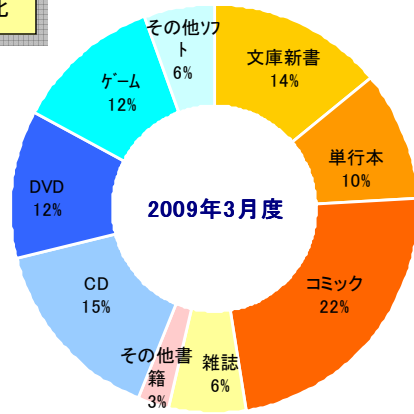


リユース直営店舗 既存店売上・買取前年比の状況

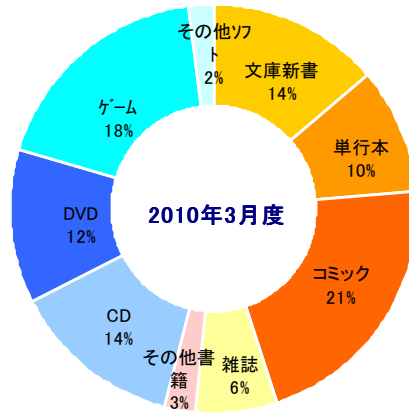


ブックオフ直営店舗 売上・在庫構成比

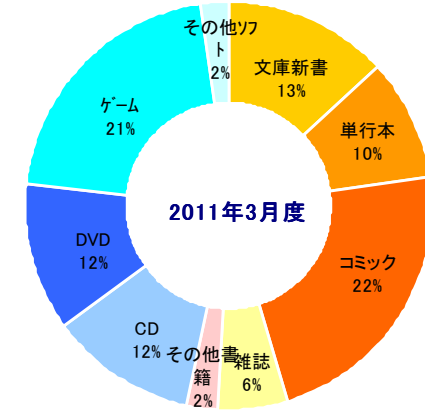
売上額構成比



書籍 56.2% ソフト類 43.8%

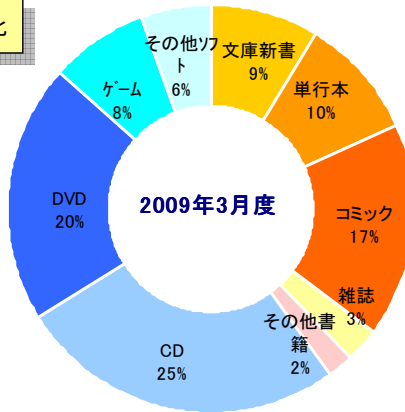


書籍 54.0% ソフト類 46.0%

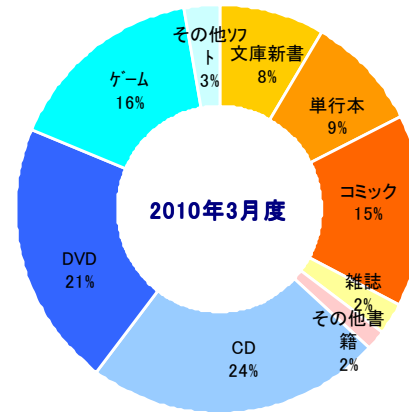


書籍 53.4% ソフト類 46.6%

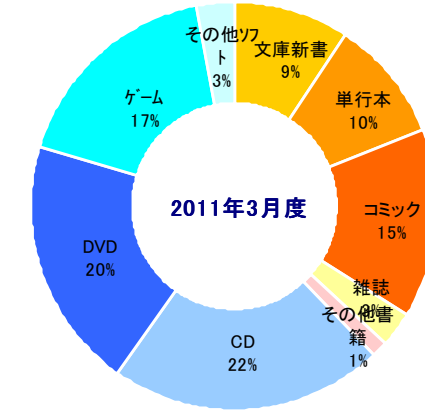
在庫金額構成比



書籍 39.9% ソフト類 60.1%



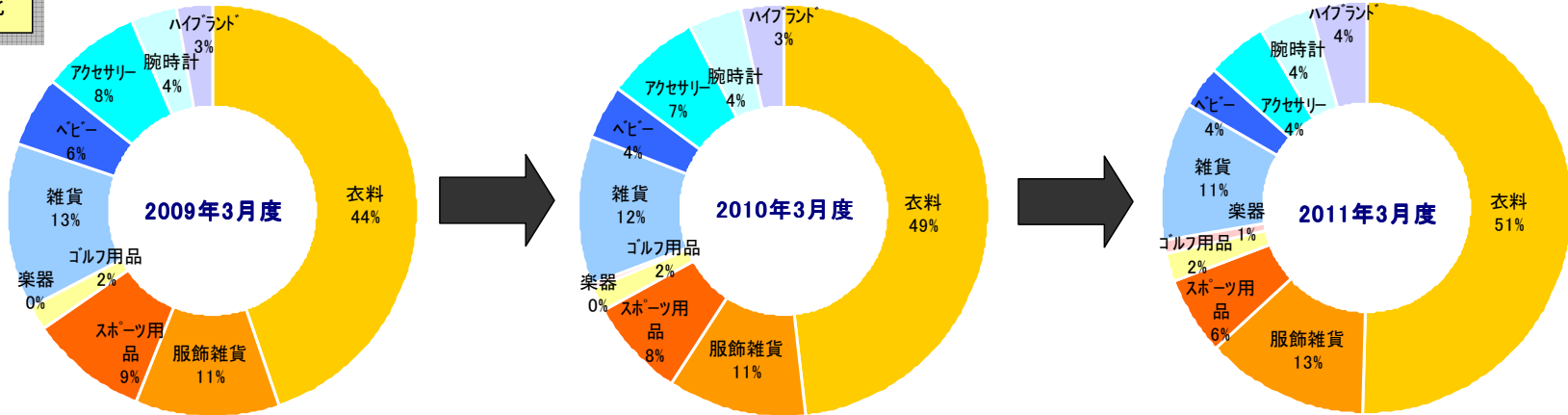
書籍 36.9% ソフト類 63.1%



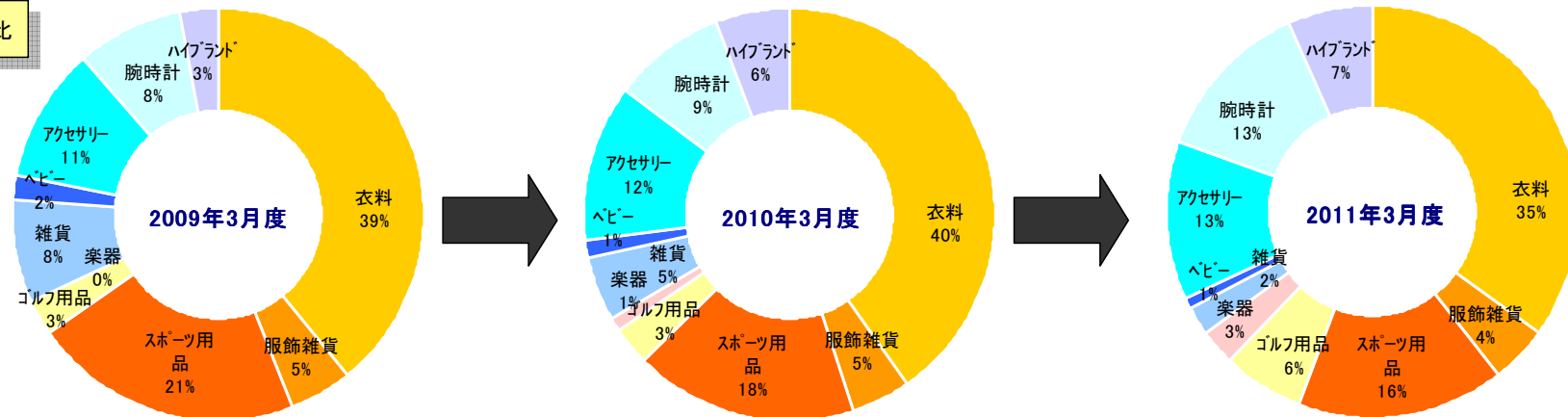
書籍 38.0% ソフト類 62.0%

リユース直営店舗 売上・在庫構成比

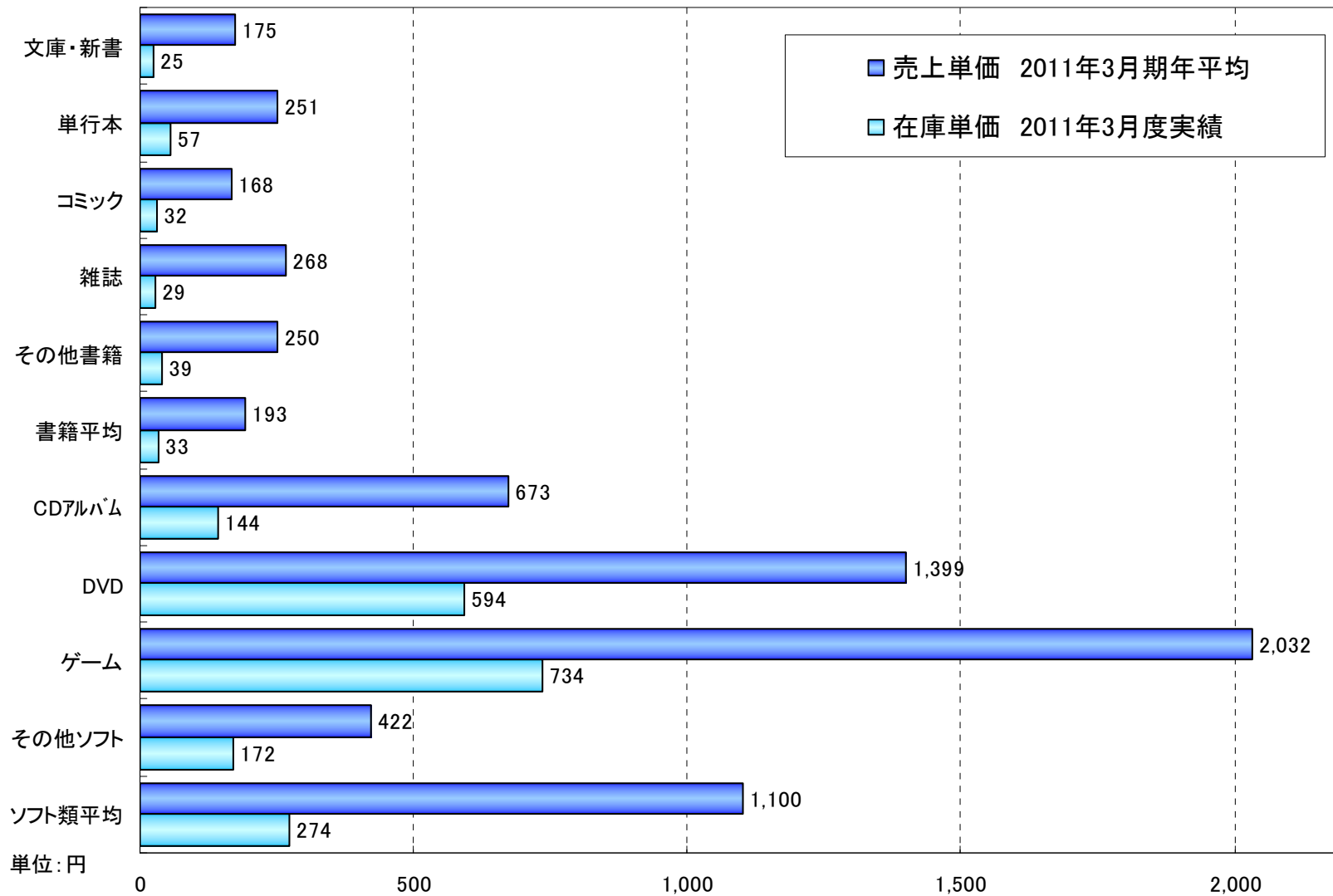
売上額構成比



在庫金額構成比



ブックオフ直営店舗 売上・在庫単価



ブックオフ店舗 運営主体別の概況

	項目	単位	2007年3月度		2008年3月度		2009年3月度		2010年3月度		2011年3月度	
				前期差		前期差		前期差		前期差		前期差
直営店	期末店舗数	店	230	+20	287	+57	303	+16	296	△7	310	+14
	期末売場面積	坪	31,532	+3,528	40,040	+8,508	42,477	+2,437	42,915	+438	45,509	+2,594
	店舗平均売場面積		137.1	+3.7	139.5	+2.4	140.2	+0.7	145.0	+4.8	146.8	+1.8
	坪当たり平均月商	千円	72.6	△1.0	77.3	+4.6	79.5	+2.2	84.2	+4.7	73.4	△10.8
	売上単価	円	265.0	+4.7	280.8	+15.8	292.4	+11.6	314.2	+21.7	310.0	△4.2
	売上客単価	円	881.1	+15.9	980.9	+99.7	984.6	+3.7	1,016.9	+32.3	1,008.7	△8.2
	1人当たり売上点数	点	3.32	+0.00	3.49	+0.17	3.37	△0.13	3.24	△0.13	3.25	+0.02
	買取単価	円	63.3	△0.5	68.6	+5.4	78.7	+10.1	82.3	+3.6	76.8	△5.5
	買取客単価	円	2,061.6	+20.7	2,129.7	+68.1	2,265.1	+135.4	2,404.1	+139.1	2,390.6	△13.5
1人当たり買取点数	点	32.58	+0.59	31.03	△1.55	28.77	△2.26	29.22	+0.44	31.12	+1.91	
FC加盟店	期末店舗数	店	578	+15	589	+11	597	+8	608	+11	583	△25
	売場面積	坪	64,387	+1,879	67,475	+3,088	69,128	+1,653	71,088	+1,960	69,453	△1,635
	店舗平均売場面積		111.4	+0.4	114.6	+3.2	115.8	+1.2	116.9	+1.1	119.1	+2.2
	坪当たり平均月商	千円	56.2	+1.7	54.4	△1.8	54.8	+0.4	56.4	+1.6	52.9	△3.5
	加盟企業数	社	114	+1	110	△4	106	△4	104	△2	100	△4
	加盟企業1社当たり平均店舗数		5.1	+0.1	5.4	+0.3	5.6	+0.3	5.8	+0.2	5.8	△0.0

フランチャイズ店からの収益

	料率	2011年3月(連結)
加盟料 開店指導料	1店舗毎に2~5百万円	32百万円
ロイヤリティ	売上高に対して2.0%~4.0%	1,343百万円
システム使用料	レジ一台あたり 月額55千円	824百万円

Note 1. 2011/3期のFC加盟店舗新店 : 16店舗

Note 2. 2011/3期のFC加盟店売上総額 : 46,705百万円

Note 3. 2011/3期のFC加盟店舗平均店舗数 : 616店舗

株主数・株主分布

(2011/3末現在、単位:株)

	2007/3末			2008/3末			2009/3末			2010/3末			2011/3末		
	持株数	比率	株主数	持株数	比率	株主数	持株数	比率	株主数	持株数	比率	株主数	持株数	比率	株主数
個人その他	3,076,603	15.9%	3,670	8,579,040	44.4%	7,616	7,455,028	38.4%	5,813	4,958,792	25.5%	7,003	5,524,382	28.4%	7,397
金融機関	3,272,500	16.9%	39	2,007,386	10.4%	32	2,700,885	13.9%	27	4,209,600	21.6%	34	3,330,000	17.1%	33
証券会社	166,113	0.9%	21	145,021	0.7%	28	156,849	0.8%	21	206,900	1.1%	32	309,641	1.6%	30
事業法人・その他法人	2,312,900	12.0%	107	2,774,000	14.3%	117	3,445,776	17.7%	108	8,952,000	46.0%	108	9,235,800	47.4%	108
外国法人・外国人	3,165,884	16.4%	78	4,285,753	22.2%	64	4,128,604	21.2%	60	443,200	2.3%	55	330,595	1.7%	50
創業者他	6,287,200	32.5%	7	—	—	—	—	—	—	—	—	—	—	—	—
自己株式	1,046,000	5.4%	1	1,546,000	8.0%	1	1,546,058	8.0%	1	702,708	3.6%	1	742,782	3.8%	1
合計	19,327,200	100.0%	3,923	19,337,200	100.0%	7,858	19,433,200	100.0%	6,030	19,473,200	100.0%	7,233	19,473,200	100.0%	7,619

大株主の状況

(2011/3末現在、単位:株)

	株主名	持株数	議決権比率
1	株式会社ハードオフコーポレーション	1,300,000	6.9%
2	大日本印刷株式会社	1,283,000	6.8%
3	丸善株式会社	1,183,300	6.3%
4	カルチュア・コンビニエンス・クラブ株式会社	1,146,000	6.1%
5	ブックオフコーポレーション従業員持株会	917,504	4.8%
6	株式会社講談社	833,300	4.4%
6	株式会社集英社	833,300	4.4%
6	株式会社小学館	833,300	4.4%
9	株式会社図書館流通センター	750,000	4.0%
10	野村信託銀行株式会社(ブックオフコーポレーション従業員持株会専用信託口)	615,900	3.2%

将来の見通しに対する記述についての注意

本プレゼンテーション資料に記載されている計画、戦略、財務的予測のうち、歴史的事実でないものは、当社が現在入手可能な情報に基づき判断した将来の見通しに関する記述であり、経営環境等の変化により内容が大きく変動する可能性があります。