
2010年3月期 決算・数値情報

(2010年5月)

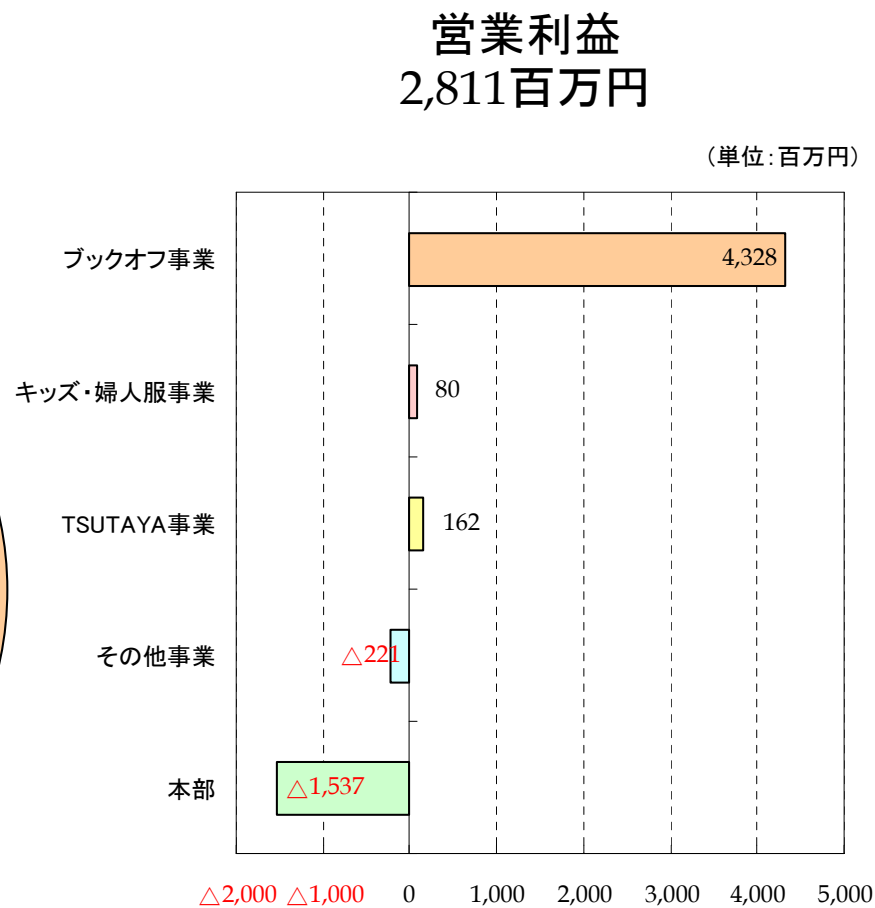
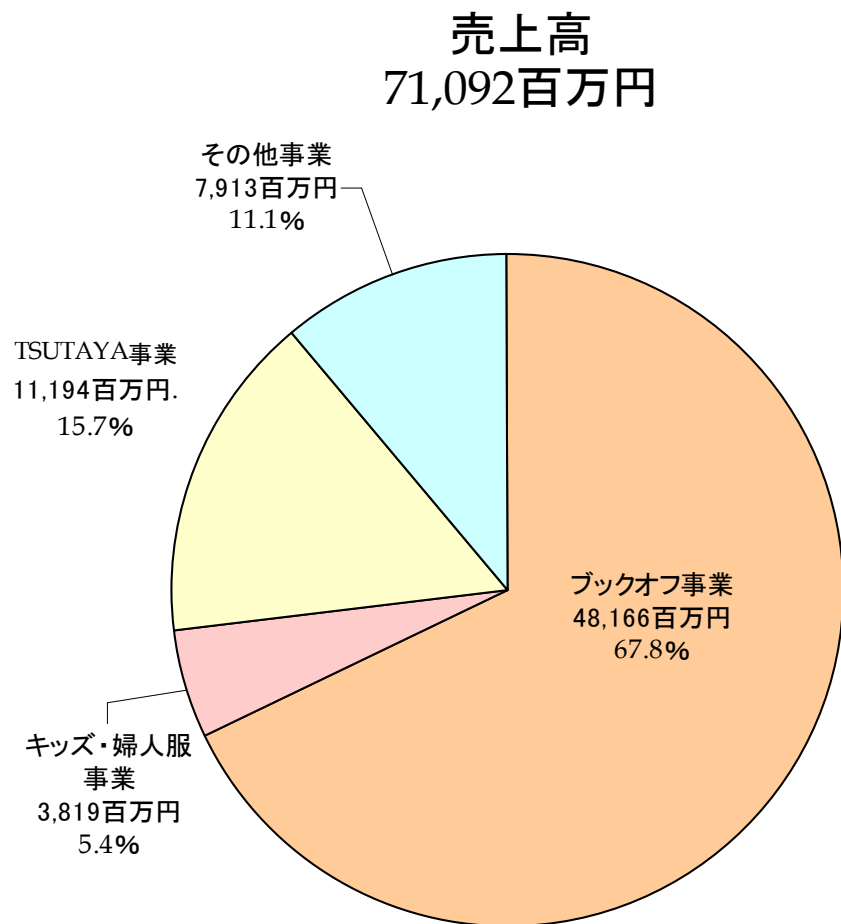
BOOK・OFF[®]グループ

ブックオフコーポレーション株式会社
(東証一部 証券コード:3313)

目次

1. 目次
2. 連結セグメント別 売上・営業利益の構成比
3. 連結業績 実績
4. 連結セグメント別業績 実績
5. 連結セグメント別 仕入・販売の状況
6. 連結貸借対照表
7. 連結キャッシュフロー 実績
8. 連結業績 販売管理費
9. 単独業績 実績
10. 人員の状況
11. 店舗数
12. BOOKOFF SUPER BAZAARの展開
13. 海外ブックオフ店舗
14. ブックオフ直営店舗 前年比の状況
15. ブックオフ直営店舗 売上・在庫構成比
16. ブックオフ直営店舗 販売・在庫単価
17. ブックオフ店舗 運営主体別の概況
18. フランチャイズ店からの収益
19. 株主数・株主分布
20. 大株主の状況

連結セグメント別 売上・営業利益の構成比



連結業績 実績

単位:百万円

	2006/3期			2007/3期			2008/3期			2009/3期			2010/3期		
		構成比	前年比		構成比	前年比		構成比	前年比		構成比	前年比		構成比	前年比
売上高	42,197	100.0%	111.2%	46,224	100.0%	109.5%	50,486	100.0%	109.2%	60,494	100.0%	119.8%	71,092	100.0%	117.5%
売上総利益	27,600	65.4%	109.5%	30,114	65.1%	109.1%	32,708	64.8%	108.6%	36,021	59.5%	110.1%	40,081	56.4%	111.3%
販売管理費	24,738	58.6%	108.8%	26,740	57.8%	108.1%	30,337	60.1%	113.5%	33,586	55.5%	110.7%	37,270	52.4%	111.0%
営業利益	2,862	6.8%	116.8%	3,374	7.3%	117.9%	2,371	4.7%	70.3%	2,435	4.0%	102.7%	2,811	4.0%	115.5%
営業外収益	277	0.7%	107.1%	261	0.6%	94.2%	417	0.8%	159.7%	571	0.9%	137.0%	643	0.9%	112.6%
営業外費用	△ 173	△0.4%	87.7%	△ 168	△0.4%	97.2%	△ 216	△0.4%	128.9%	△ 334	△0.6%	154.5%	△ 317	△0.4%	+94.8%
経常利益	2,966	7.0%	118.1%	3,467	7.5%	116.9%	2,571	5.1%	74.2%	2,672	4.4%	103.9%	3,138	4.4%	117.4%
特別利益	399	0.9%	159.7%	52	0.1%	12.9%	1,092	2.2%	2118.3%	5	0.0%	0.4%	119	0.2%	2506.4%
特別損失	△ 358	△0.8%	226.1%	△ 180	△0.4%	50.1%	△ 1,058	△2.1%	589.1%	△ 661	△1.1%	62.4%	△ 634	△0.9%	96.0%
税金等調整前純利益	3,007	7.1%	115.5%	3,339	7.2%	111.1%	2,605	5.2%	78.0%	2,016	3.3%	77.4%	2,623	3.7%	130.1%
当期純利益	1,539	3.6%	108.1%	1,901	4.1%	123.5%	1,045	2.1%	55.0%	1,024	1.7%	98.0%	1,379	1.9%	134.6%

連結セグメント別業績 実績

連結 売上高

単位:百万円

		2006/3期			2007/3期			2008/3期			2009/3期			2010/3期		
			構成比	前年比		構成比	前年比		構成比	前年比		構成比	前年比		構成比	前年比
連結	上期	20,589	100.0%	112.8%	22,371	100.0%	108.7%	24,502	100.0%	109.5%	26,508	100.0%	108.2%	34,601	100.0%	130.5%
	下期	21,623	100.0%	109.7%	23,853	100.0%	110.3%	25,984	100.0%	108.9%	33,986	100.0%	130.8%	36,491	100.0%	107.4%
	通期	42,212	100.0%	111.2%	46,224	100.0%	109.5%	50,486	100.0%	109.2%	60,494	100.0%	119.8%	71,092	100.0%	117.5%
ブックオフ事業	上期	17,136	83.2%	110.9%	18,432	82.4%	107.6%	20,172	82.3%	109.4%	21,548	81.3%	106.8%	23,790	68.8%	110.4%
	下期	17,611	81.4%	109.5%	19,121	80.2%	108.6%	20,905	80.5%	109.3%	23,186	68.2%	110.9%	24,376	66.8%	105.1%
	通期	34,747	82.3%	110.2%	37,553	81.2%	108.1%	41,077	81.4%	109.4%	44,734	73.9%	108.9%	48,166	67.8%	107.7%
キッズ・婦人服事業	上期	1,426	6.9%	114.9%	1,597	7.1%	112.0%	1,639	6.7%	102.6%	1,683	6.3%	102.7%	1,817	5.3%	108.0%
	下期	1,631	7.5%	107.3%	1,851	7.8%	113.5%	1,930	7.4%	104.3%	1,921	5.7%	99.5%	2,002	5.5%	104.2%
	通期	3,057	7.2%	110.7%	3,448	7.5%	112.8%	3,569	7.1%	103.5%	3,604	6.0%	101.0%	3,819	5.4%	106.0%
TSUTAYA事業	上期	583	2.8%	150.1%	731	3.3%	125.2%	805	3.3%	110.2%	1,212	4.6%	150.5%	5,419	15.7%	447.2%
	下期	647	3.0%	128.8%	767	3.2%	118.5%	780	3.0%	101.7%	5,452	16.0%	699.0%	5,775	15.8%	105.9%
	通期	1,231	2.9%	138.1%	1,498	3.2%	121.7%	1,585	3.1%	105.8%	6,664	11.0%	420.4%	11,194	15.7%	168.0%
その他事業	上期	1,444	7.0%	123.4%	1,611	7.2%	111.6%	1,887	7.7%	117.1%	2,065	7.8%	109.4%	3,575	10.3%	173.1%
	下期	1,733	8.0%	108.5%	2,115	8.9%	122.0%	2,368	9.1%	112.0%	3,427	10.1%	144.7%	4,338	11.9%	126.6%
	通期	3,177	7.5%	114.8%	3,726	8.1%	117.3%	4,255	8.4%	114.2%	5,492	9.1%	129.1%	7,913	11.1%	144.1%

連結 営業利益

単位:百万円

		2006/3期			2007/3期			2008/3期			2009/3期			2010/3期		
			利益率	前年比		利益率	前年比		利益率	前年比		利益率	前年比		利益率	前年比
連結	上期	1,293	+6.3%	128.0%	1,518	+6.8%	117.4%	1,192	+4.9%	78.6%	399	+1.5%	33.4%	1,178	+3.4%	295.5%
	下期	1,576	+7.3%	109.2%	1,846	+7.7%	117.1%	1,179	+4.5%	63.8%	2,036	+6.0%	172.8%	1,633	+4.5%	80.2%
	通期	2,869	+6.8%	116.9%	3,364	+7.3%	117.2%	2,371	+4.7%	70.5%	2,435	+4.0%	102.7%	2,811	+4.0%	115.5%
ブックオフ事業	上期	1,851	+10.8%	107.6%	2,179	+11.8%	117.7%	1,908	+9.5%	87.6%	1,448	+6.7%	75.9%	2,075	+8.7%	143.3%
	下期	1,903	+10.8%	109.3%	2,088	+10.9%	109.7%	1,666	+8.0%	79.8%	2,429	+10.5%	145.8%	2,253	+9.2%	92.8%
	通期	3,754	+10.8%	108.4%	4,267	+11.4%	113.7%	3,574	+8.7%	83.8%	3,877	+8.7%	108.5%	4,328	+9.0%	111.6%
キッズ・婦人服事業	上期	71	+5.0%	1127.3%	48	+3.0%	67.8%	48	+2.9%	99.4%	△ 12	△0.7%	n.a.	8	+0.4%	n.a.
	下期	150	+9.2%	151.9%	208	+11.2%	138.2%	143	+7.4%	68.6%	203	+10.6%	142.5%	72	+3.6%	35.5%
	通期	221	+7.2%	210.3%	256	+7.4%	115.6%	190	+5.3%	74.4%	191	+5.3%	100.5%	80	+2.1%	41.6%
TSUTAYA事業	上期	△ 64	△11.0%	65.3%	△ 67	△9.2%	104.7%	44	+5.5%	n.a.	38	+3.2%	86.8%	89	+1.6%	231.4%
	下期	14	+2.1%	61.6%	21	+2.7%	153.7%	23	+3.0%	110.2%	95	+1.8%	411.7%	73	+1.3%	76.8%
	通期	△ 51	△4.1%	66.3%	△ 46	△3.1%	91.4%	67	+4.2%	n.a.	134	+2.0%	198.7%	162	+1.4%	121.1%
その他事業	上期	53	+3.7%	n.a.	14	+0.9%	27.1%	△ 25	△1.3%	n.a.	△ 205	△9.9%	809.4%	△ 210	△5.9%	102.6%
	下期	144	+8.3%	87.3%	211	+10.0%	146.7%	151	+6.4%	72.0%	144	+4.2%	95.3%	△ 11	△0.3%	△7.6%
	通期	197	+6.2%	121.5%	225	+6.0%	114.4%	126	+3.0%	56.1%	△ 60	△1.1%	n.a.	△ 221	△2.8%	n.a.
本部	上期	△ 618	-	100.4%	△ 656	-	106.3%	△ 782	-	119.2%	△ 871	-	111.4%	△ 783	-	89.9%
	下期	△ 635	-	108.7%	△ 682	-	107.5%	△ 805	-	118.0%	△ 835	-	103.8%	△ 754	-	90.3%
	通期	△ 1,252	-	104.5%	△ 1,338	-	106.9%	△ 1,587	-	118.6%	△ 1,707	-	107.5%	△ 1,537	-	90.1%

連結セグメント別 仕入・販売の状況

仕入の状況

単位：百万円

	2006/3期			2007/3期			2008/3期			2009/3期			2010/3期		
	構成比	前年比		構成比	前年比		構成比	前年比		構成比	前年比		構成比	前年比	
ブックオフ事業	12,741	83.8%	110.1%	14,815	82.6%	116.3%	14,517	81.4%	98.0%	17,394	67.5%	119.8%	18,676	60.0%	107.4%
キッズ・婦人服事業	714	4.7%	104.8%	849	4.7%	118.9%	847	4.7%	99.8%	987	3.8%	116.5%	1,020	3.3%	103.3%
TSUTAYA事業	617	4.1%	125.3%	747	4.2%	120.9%	709	4.0%	94.9%	4,283	16.6%	604.4%	7,154	23.0%	167.0%
その他事業	1,134	7.5%	107.2%	1,526	8.5%	134.7%	1,768	9.9%	115.8%	3,094	12.0%	175.0%	4,278	13.7%	138.3%
合計	15,206	100.0%	110.2%	17,937	100.0%	118.0%	17,840	100.0%	99.5%	25,758	100.0%	144.4%	31,127	100.0%	120.8%

販売の状況

単位：百万円

		2006/3期			2007/3期			2008/3期			2009/3期			2010/3期		
		構成比	前年比		構成比	前年比		構成比	前年比		構成比	前年比		構成比	前年比	
ブックオフ事業	グループ売上	30,768	72.9%	111.1%	33,788	73.1%	109.8%	36,668	72.6%	108.5%	39,300	65.0%	107.2%	42,195	59.4%	107.4%
	オンライン売上	—	—	—	—	—	—	501	1.0%	—	1,693	2.8%	338.0%	2,204	3.1%	130.2%
	FC加盟店への売上	2,310	5.5%	102.7%	2,018	4.4%	87.4%	1,944	3.9%	96.3%	1,604	2.7%	82.5%	1,558	2.2%	97.1%
	その他役務収益	1,654	3.9%	104.1%	1,747	3.8%	105.6%	1,964	3.9%	112.4%	2,138	3.5%	108.9%	2,209	3.1%	103.3%
ブックオフ事業	合計	34,747	82.3%	110.2%	37,553	81.2%	108.1%	41,077	81.4%	109.4%	44,734	73.9%	108.9%	48,166	67.8%	107.7%
キッズ・婦人服事業	グループ売上	3,057	7.2%	110.7%	3,448	7.5%	112.8%	3,569	7.1%	103.5%	3,604	6.0%	101.0%	3,819	5.4%	106.0%
TSUTAYA事業	グループ売上	1,231	2.9%	138.1%	1,498	3.2%	121.7%	1,585	3.1%	105.8%	6,664	11.0%	420.4%	11,194	15.7%	168.0%
その他事業	グループ売上	3,177	7.5%	114.8%	3,726	8.1%	117.3%	4,255	8.4%	114.2%	5,492	9.1%	129.1%	7,913	11.1%	144.1%
	合計	42,197	100.0%	111.2%	46,224	100.0%	109.5%	50,486	100.0%	109.2%	60,494	100.0%	119.8%	71,092	100.0%	117.5%
連結全セグメント	直営店売上	38,200	90.5%	112.1%	42,428	91.8%	111.1%	46,052	91.2%	108.5%	55,059	91.0%	119.6%	65,120	91.6%	118.3%
	FC加盟店への売上	2,310	5.5%	102.7%	2,018	4.4%	87.4%	1,944	3.9%	96.3%	1,604	2.7%	82.5%	1,558	2.2%	97.1%
	オンライン売上	—	—	—	—	—	—	501	1.0%	—	1,693	2.8%	338.0%	2,204	3.1%	130.2%
	その他役務収益	1,687	4.0%	103.8%	1,778	3.8%	105.4%	1,989	3.9%	111.9%	2,138	3.5%	107.5%	2,209	3.1%	103.3%

連結貸借対照表

単位:百万円

	2006/3期			2007/3期			2008/3期			2009/3期			2010/3期		
		総資産比率	増減		総資産比率	増減		総資産比率	増減		総資産比率	増減		総資産比率	前年比
現預金	3,351	15.3%	435	4,130	16.2%	779	4,760	16.5%	630	4,440	12.8%	△ 320	4,833	13.2%	393
棚卸資産	5,368	24.4%	596	6,393	25.0%	1,024	6,457	22.4%	65	8,966	25.8%	2,509	9,072	24.8%	107
その他	2,049	9.3%	427	2,290	9.0%	242	3,325	11.5%	1,034	3,200	9.2%	△ 124	3,469	9.5%	269
流動資産	10,768	49.0%	1,459	12,813	50.1%	2,045	14,542	50.4%	1,729	16,606	47.9%	2,064	17,374	47.5%	768
有形固定資産	3,981	18.1%	288	4,707	18.4%	726	5,183	18.0%	476	6,226	17.9%	1,043	7,034	19.2%	808
土地	163	0.7%	△ 15	163	0.6%	0	163	0.6%	0	248	0.7%	85	226	0.6%	△ 21
建物・構築物	3,513	16.0%	273	4,153	16.3%	639	4,585	15.9%	432	4,885	14.1%	301	4,774	13.1%	△ 112
その他	304	1.4%	30	391	1.5%	87	435	1.5%	44	1,093	3.1%	657	2,034	5.6%	941
無形固定資産	246	1.1%	41	753	2.9%	507	1,088	3.8%	335	1,963	5.7%	875	1,937	5.3%	△ 26
投資等	6,973	31.7%	501	7,282	28.5%	309	8,013	27.8%	730	9,903	28.5%	1,890	10,205	27.9%	302
差入保証金	5,406	24.6%	382	5,923	23.2%	516	6,103	21.2%	180	8,031	23.1%	1,928	8,234	22.5%	203
その他	1,566	7.1%	119	1,359	5.3%	△ 207	1,910	6.6%	551	1,872	5.4%	△ 38	1,971	5.4%	99
固定資産	11,199	51.0%	830	12,741	49.9%	1,542	14,283	49.6%	1,542	18,091	52.1%	3,808	19,175	52.5%	1,084
短期借入金	3,014	13.7%	△ 499	3,511	13.7%	497	6,132	21.3%	2,621	8,791	25.3%	2,659	8,268	22.6%	△ 523
その他	4,797	21.8%	790	4,901	19.2%	103	4,748	16.5%	△ 152	5,552	16.0%	804	6,470	17.7%	918
流動負債	7,811	35.6%	291	8,411	32.9%	600	10,880	37.7%	2,469	14,343	41.3%	3,463	14,738	40.3%	395
長期借入金	3,693	16.8%	288	4,955	19.4%	1,262	5,107	17.7%	152	6,098	17.6%	991	6,314	17.3%	216
長期未払金	1,274	5.8%	92	1,434	5.6%	160	1,545	5.4%	111	1,509	4.4%	△ 36	1,219	3.3%	△ 290
その他	278	1.3%	△ 23	172	0.7%	△ 106	194	0.7%	23	933	2.7%	739	1,563	4.3%	630
固定負債	5,245	23.9%	356	6,560	25.7%	1,315	6,846	23.7%	286	8,540	24.6%	1,695	9,097	24.9%	556
負債合計	13,056	59.4%	648	14,971	58.6%	1,915	17,726	61.5%	2,755	22,884	66.0%	5,158	23,835	65.2%	951
少数株主持分	123	0.6%	20	137	0.5%	14	149	0.5%	11	154	0.4%	6	-	-	-
自己資本	8,788	40.0%	1,621	10,446	40.9%	1,658	10,950	38.0%	505	11,659	33.6%	709	12,715	34.8%	1,056
純資産(資本合計)	8,794	40.0%	1,625	10,583	41.4%	1,789	11,099	38.5%	516	11,814	34.0%	715	12,715	34.8%	901
総資産	21,967	100.0%	2,289	25,554	100.0%	3,587	28,825	100.0%	3,271	34,697	100.0%	5,872	36,549	100.0%	1,852

連結キャッシュフロー実績

単位:百万円

	2006/3期		2007/3期		2008/3期		2009/3期		2010/3期	
		増減		増減		増減		増減		増減
税金等調整前利益	3,014	407	3,339	325	2,605	△ 734	2,016	△ 589	2,623	607
減価償却費	837	50	1,004	167	1,355	351	1,756	401	1,958	202
資産負債の増減	△ 605	355	△ 745	△ 140	151	896	△ 827	△ 978	104	930
減損損失	218	218	81	△ 137	249	168	183	△ 66	311	128
法人税支払等	△ 1,366	△ 22	△ 1,994	△ 628	△ 1,870	124	△ 1,290	580	△ 734	556
営業活動	2,098	1,008	1,685	△ 413	2,429	744	1,839	△ 591	4,262	2,424
有形固定資産取得・保証金増減	△ 818	70	△ 1,290	△ 472	△ 1,422	△ 132	△ 1,199	224	△ 1,027	172
無形固定資産の取得			△ 446	△ 446	△ 711	△ 265	△ 290	421	△ 221	68
その他	148	469	△ 38	△ 186	△ 977	△ 939	△ 1,170	△ 193	△ 657	512
投資活動	△ 671	538	△ 1,774	△ 1,103	△ 3,110	△ 1,336	△ 2,658	452	△ 1,905	752
営業活動+投資活動	1,427	1,546	△ 89	△ 1,516	△ 681	△ 592	△ 819	△ 139	2,357	3,176
財務活動他	△ 894	△ 181	865	1,759	1,311	447	658	△ 653	1,956	1,298

連結業績 販売管理費

単位:百万円

	2006/3期			2007/3期			2008/3期			2009/3期			2010/3期		
		構成比	前年比		構成比	前年比		構成比	前年比		構成比	前年比		構成比	前年比
給与手当	1,916	4.5%	109.0%	2,271	4.9%	118.5%	2,624	5.2%	115.6%	3,308	5.5%	126.1%	3,818	5.4%	115.4%
賞与	469	1.1%	121.8%	517	1.1%	110.3%	615	1.2%	119.0%	574	0.9%	93.4%	637	0.9%	110.9%
賞与引当金	283	0.7%	119.2%	322	0.7%	113.7%	347	0.7%	107.8%	368	0.6%	105.9%	340	0.5%	92.5%
パートアルバイト給与	6,365	15.1%	113.6%	6,953	15.0%	109.2%	7,734	15.3%	111.2%	8,321	13.8%	107.6%	9,133	12.8%	109.8%
法定福利・福利厚生	766	1.8%	105.9%	856	1.9%	111.7%	1,148	2.3%	134.2%	1,305	2.2%	113.7%	1,456	2.0%	111.5%
総人件費	9,799	23.2%	112.6%	10,919	23.6%	111.4%	12,468	24.7%	114.2%	13,876	22.9%	111.3%	15,384	21.6%	110.9%
貸倒引当金繰入	1	0.0%	22.9%	4	0.0%	500.8%	5	0.0%	147.5%	26	0.0%	475.0%	7	0.0%	28.4%
地代家賃	6,782	16.1%	109.1%	7,461	16.1%	110.0%	7,951	15.7%	106.6%	8,835	14.6%	111.1%	9,574	13.5%	108.4%
賃借料(リース料)	1,103	2.6%	83.1%	1,069	2.3%	97.0%	1,113	2.2%	104.1%	1,092	1.8%	98.1%	1,017	1.4%	93.1%
広告宣伝費	1,469	3.5%	114.0%	1,635	3.5%	111.3%	1,478	2.9%	90.4%	1,285	2.1%	87.0%	1,527	2.1%	118.8%
水道光熱費	1,108	2.6%	106.3%	1,196	2.6%	108.0%	1,290	2.6%	107.8%	1,470	2.4%	114.0%	1,441	2.0%	98.0%
消耗品費	741	1.8%	117.6%	811	1.8%	109.4%	1,021	2.0%	125.9%	1,008	1.7%	98.7%	1,194	1.7%	118.5%
荷造発送費	167	0.4%	174.4%	52	0.1%	31.0%	20	0.0%	39.6%	308	0.5%	1504.3%	578	0.8%	188.0%
支払手数料	840	2.0%	558.0%	911	2.0%	108.5%	1,426	2.8%	156.6%	1,636	2.7%	114.7%	1,875	2.6%	114.6%
支払ロイヤリティ	86	0.2%	168.6%	96	0.2%	110.6%	98	0.2%	102.3%	180	0.3%	183.7%	256	0.4%	142.8%
減価償却費	827	2.0%	105.0%	991	2.1%	119.9%	1,335	2.6%	134.7%	1,505	2.5%	112.7%	1,624	2.3%	107.9%
その他	1,815	4.3%	74.2%	1,596	3.5%	87.9%	2,131	4.2%	133.6%	2,366	3.9%	111.0%	2,792	3.9%	118.0%
合計	24,738	58.6%	108.8%	26,740	57.8%	108.1%	30,337	60.1%	113.5%	33,586	55.5%	110.7%	37,270	52.4%	111.0%

単独業績 実績

単位:百万円

	2006/3期			2007/3期			2008/3期			2009/3期			2010/3期		
		構成比	前年比		構成比	前年比		構成比	前年比		構成比	前年比		構成比	前年比
売上高	26,047	100.0%	107.0%	31,302	100.0%	120.2%	37,208	100.0%	118.9%	40,648	100.0%	109.2%	44,463	100.0%	109.4%
売上総利益	18,207	69.9%	105.7%	21,522	68.8%	118.2%	25,164	67.6%	116.9%	26,189	64.4%	104.1%	27,528	61.9%	105.1%
販売管理費	15,911	61.1%	104.0%	18,836	60.2%	118.4%	22,692	61.0%	120.5%	23,874	58.7%	105.2%	25,094	56.4%	105.1%
営業利益	2,296	8.8%	119.6%	2,686	8.6%	117.0%	2,472	6.6%	92.0%	2,315	5.7%	93.6%	2,434	5.5%	105.1%
営業外収益	394	1.5%	116.7%	304	1.0%	77.1%	454	1.2%	149.7%	483	1.2%	106.3%	448	1.0%	92.7%
営業外費用	△ 315	△1.2%	100.4%	△ 284	△0.9%	90.2%	△ 333	△0.9%	117.2%	△ 405	△1.0%	121.6%	△ 394	△0.9%	97.1%
経常利益	2,374	9.1%	122.3%	2,705	8.6%	114.0%	2,593	7.0%	95.9%	2,393	5.9%	92.3%	2,488	5.6%	104.0%
特別利益	541	2.1%	173.0%	245	0.8%	45.3%	1,082	2.9%	441.9%	53	0.1%	4.9%	120	0.3%	226.0%
特別損失	△ 199	△0.8%	152.8%	△ 296	△0.9%	148.7%	△ 801	△2.2%	270.6%	△ 551	△1.4%	68.7%	△ 539	△1.2%	97.9%
税金等調整前純利益	2,715	10.4%	127.8%	2,654	8.5%	97.7%	2,874	7.7%	108.3%	1,895	4.7%	66.0%	2,069	4.7%	109.2%
当期純損益	1,509	5.8%	127.9%	1,522	4.9%	100.9%	1,410	3.8%	92.6%	1,015	2.5%	72.0%	1,126	2.5%	110.9%

人員の状況

単位:人、歳、年

		2006/3期			2007/3期			2008/3期			2009/3期			2010/3期		
			前年差	前年比		前年差	前年比		前年差	前年比		前年差	前年比		前年差	前年比
単体	社員数	333	+1	98.8%	474	+141	142.8%	473	△1	99.8%	520	+47	109.9%	581	+61	111.7%
	平均年齢	28.1	+0.6	-	28.7	+0.6	-	29.7	+1.0	-	29.3	△0.4	-	30.9	+1.6	-
	平均勤続年数	3.0	+0.3	-	2.8	△0.2	-	3.4	+0.6	-	3.8	+0.4	-	4.4	+0.6	-
	PA年間平均人員	1,687	+134	123.6%	1,969	+282	126.8%	2,337	+368	118.7%	2,362	+25	101.1%	2,467	+105	104.4%
連結	バックオフ事業	432	+34	109.9%	465	+33	116.8%	484	+19	104.1%	516	+32	106.6%	550	+34	106.6%
	キッズ・婦人服事業	60	+14	111.1%	68	+8	147.8%	67	△1	98.5%	65	△2	97.0%	70	+5	107.7%
	TSUTAYA事業	12	+5	200.0%	15	+3	214.3%	16	+1	106.7%	118	+102	737.5%	114	△4	96.6%
	その他事業	65	+14	135.4%	79	+14	154.9%	88	+9	111.4%	127	+39	144.3%	146	+19	115.0%
	本部	32	+7	123.1%	58	+26	232.0%	48	△10	82.8%	65	+17	135.4%	83	+18	127.7%
	合計社員数	601	+74	114.0%	685	+84	130.0%	703	+18	102.6%	891	+188	126.7%	963	+72	108.1%
	バックオフ事業	2,196	+228	122.8%	2,341	+145	119.0%	2,512	+171	107.3%	2,546	+34	101.4%	2,634	+88	103.5%
	キッズ・婦人服事業	212	+20	151.4%	235	+23	122.4%	238	+3	101.3%	252	+14	105.9%	270	+18	107.1%
	TSUTAYA事業	64	+19	237.0%	77	+13	171.1%	72	△5	93.5%	360	+288	500.0%	382	+22	106.1%
	その他事業	154	+6	152.5%	179	+25	120.9%	220	+41	122.9%	271	+51	123.2%	313	+42	115.5%
	本部	19	+6	126.7%	20	+1	153.8%	24	+4	120.0%	20	△4	83.3%	18	△2	90.0%
	PA年間平均人員	2,645	+279	127.7%	2,852	+207	120.5%	3,067	+215	107.5%	3,449	+382	112.5%	3,617	+168	104.9%

店舗数

単位：店舗

セグメント	業態名		2006/3		2007/3		2008/3		2009/3		2010/3	
				増減		増減		増減		増減		増減
ブックオフ事業	BOOKOFF	連結グループ	291	+23	310	+19	312	+2	319	+7	307	△12
		FC加盟店	563	+31	578	+15	590	+12	598	+8	610	+12
		計	854	+54	888	+34	902	+14	917	+15	917	+0
キッズ婦人服	B・KIDS	連結グループ	28	+1	27	△1	27	+0	20	△7	20	+0
		FC加盟店	8	△1	8	+0	6	△2	6	+0	6	+0
		計	36	+0	35	△1	33	△2	26	△7	26	+0
	B・STYLE、その他	連結グループ	19	+2	22	+3	20	△2	24	+4	28	+4
		FC加盟店	6	+1	7	+1	8	+1	8	+0	8	+0
		計	24	+4	29	+5	28	△1	32	+4	36	+4
	Remix Edition	連結グループ					2	+2	3	+1	3	+0
キッズ・婦人服事業 計			60	+4	64	+4	61	△3	61	△3	65	+4
TSUTAYA事業	TSUTAYA(FC加盟店)	連結グループ	8	+2	9	+1	9	+0	33	+24	34	+1
その他事業	自社リユース業態	連結グループ	28	+1	35	+7	43	+8	47	+4	64	+17
		FC加盟店	6		6	+0	10	+4	10	+0	6	△4
		計	34	+2	41	+7	53	+12	57	+4	70	+13
	HARDOFF(FC加盟店)	連結グループ	12	+3	13	+1	12	△1	13	+1	12	△1
	新刊書店	連結グループ							11	+11	11	+0
飲食事業その他	連結グループ	4	+0	4	+0	1	△3	1	+0	3	+2	
その他事業 計			50	+5	58	+8	66	+8	82	+5	96	+14
総合計	連結グループ		390	+32	420	+30	426	+6	471	+34	482	+11
	FC加盟店		583	+31	599	+16	614	+15	622	+8	630	+8
	計		973	+64	1,019	+46	1,040	+21	1,093	+53	1,112	+19

その他事業の「自社リユース業態」には、B・SPORTS、B・Select、BINGOなどの店舗が含まれます

BOOKOFF SUPER BAZAARの展開

ブックオフを核店舗として様々なリユース専門店を複合させた大型店「BOOKOFF SUPER BAZAAR」を全国13カ所に展開しております。

【2008年3月期以前出店】

単位:千円

建物名称	出店時期	総売場坪数	出店地区	売上高	経常利益
※ 多摩永山	2000年12月	1,400	東京都多摩市	999,642	121,596
※☆ 町田中央通り	2006年10月	948	東京都町田市	1,017,415	55,240
※ 東千葉祐光	2000年11月	916	千葉県千葉市	777,518	45,534
仙台泉古内	2004年5月	727	宮城県仙台市	508,235	79,879
※ 横浜瀬谷南台	2005年12月	665	神奈川県横浜市	573,109	72,486
横浜東戸塚オリンピック	2007年11月	626	神奈川県横浜市	439,339	37,268
広島大手町	2005年4月	587	広島県広島市	625,879	42,516
2号神戸長田	2006年4月	528	兵庫県神戸市	480,927	67,740
国道1号多摩川大橋	2004年9月	525	神奈川県川崎市	863,342	152,296

☆町田中央通りは2010年3月期中にリプレイスのため、平均値からは除外

【2009年3月期出店】

単位:千円

建物名称	出店時期	総売場坪数	出店地区	売上高	経常利益
川崎モアーズ	2008年8月	595	神奈川県川崎市	931,136	176,266

【2010年3月期出店】

建物名称	出店時期	総売場坪数	出店地区
カインズモール名古屋みなと	2009年11月	1,371	愛知県名古屋市
54号広島八木	2009年4月	754	広島県広島市
鎌倉大船	2009年9月	738	神奈川県鎌倉市

**2011年3月期
3館出店予定**

※当期中にリニューアル等を実施

・総売場坪数は2010年3月末時点のもの。共有部分は含めず各売場を合算したもの。

・「出店時期」は複合館としての概容が固まった時期としております

2008年3月期以前出店済み8館 1館あたり平均売上高658百万円、経常利益77百万円

海外ブックオフ店舗

単位:千円

	国名	店名	オープン年月	売場坪数	売上高	経常利益
1	アメリカ	ニューヨーク店	2000/04	115	128,138	8,665
2		ロサンゼルス店	2001/08	62	64,378	9,987
3		コストメサ店	2003/01	106	59,366	△ 1,396
4		ローリングヒルズプラザ店	2005/10	80	48,912	△ 1,197
5		サンディエゴ店	2008/03	145	77,710	2,067
6	カナダ	バンクーバー店	2005/07	77	58,501	2,590
7	フランス	パリ・オペラ座店	2004/06	54	91,280	7,833
8		※パリ・キャトーセプタンブル店	2007/08	61	52,325	3,423
9	韓国	ソウル駅店	2006/12	44	33,622	△ 7,956

各店舗の損益状況(2009/3-2009/8期の業績)

為替レートは期中平均レートで換算

USDドル 93.4円 カナダドル 83.6円

ユーロ 130.6円 ウォン 0.075円

※印はGLOBAL BOOKOFFの店舗です

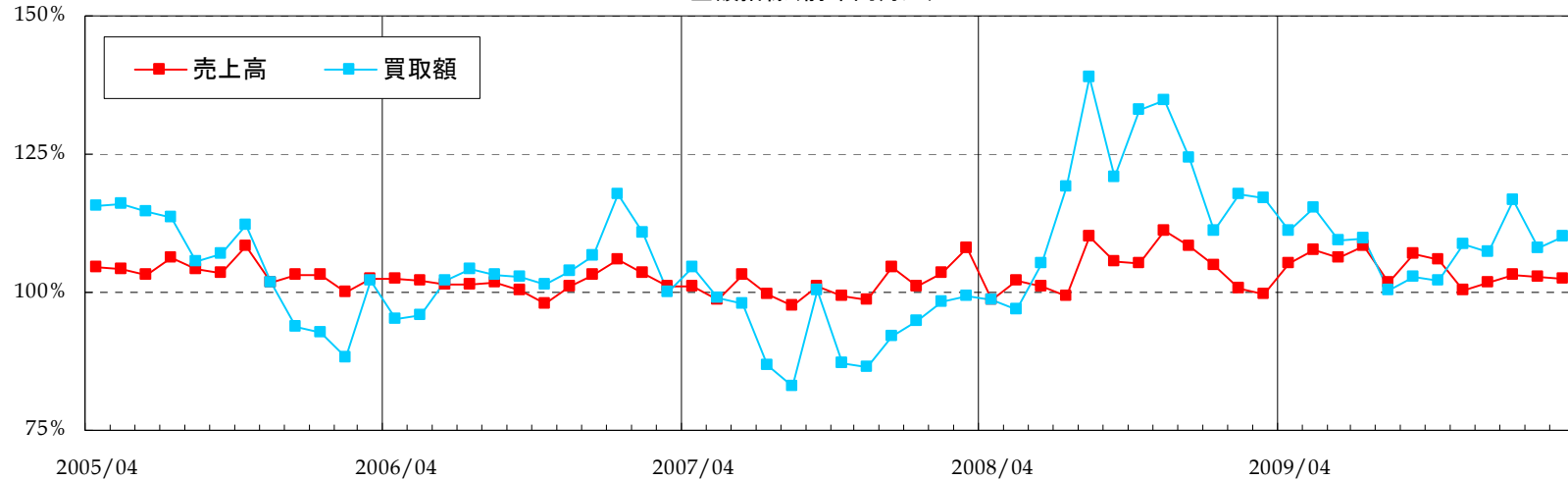
他に、ハワイアラモアナシロキヤ店(加盟店)あり。

当期出店店舗

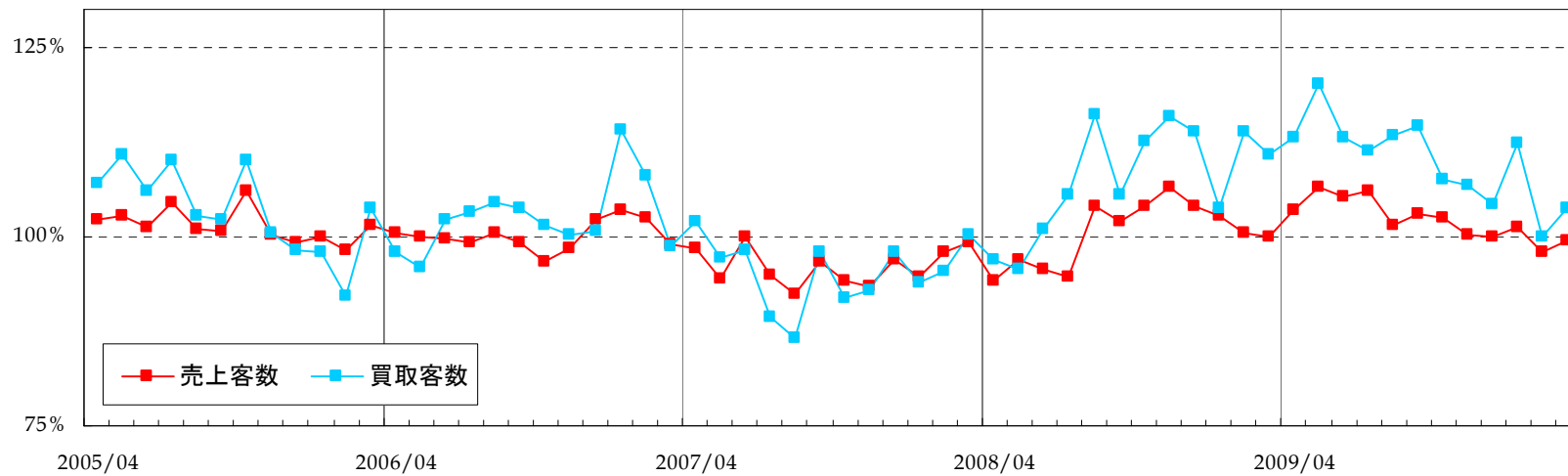
	国名	店名	オープン年月	売場坪数	
1	アメリカ	※(ハワイパールリッジ店)	2009/05	48	加盟店の運営
2	フランス	※パリ・ファールサンタントワヌ店	2009/07	55	
3	韓国	ソウル新村店	2009/09	70	
4	アメリカ	※ウェストミンスター・モール店	2009/11	108	

ブックオフ直営店舗 前年比の状況

金額指標 (前年同月比)

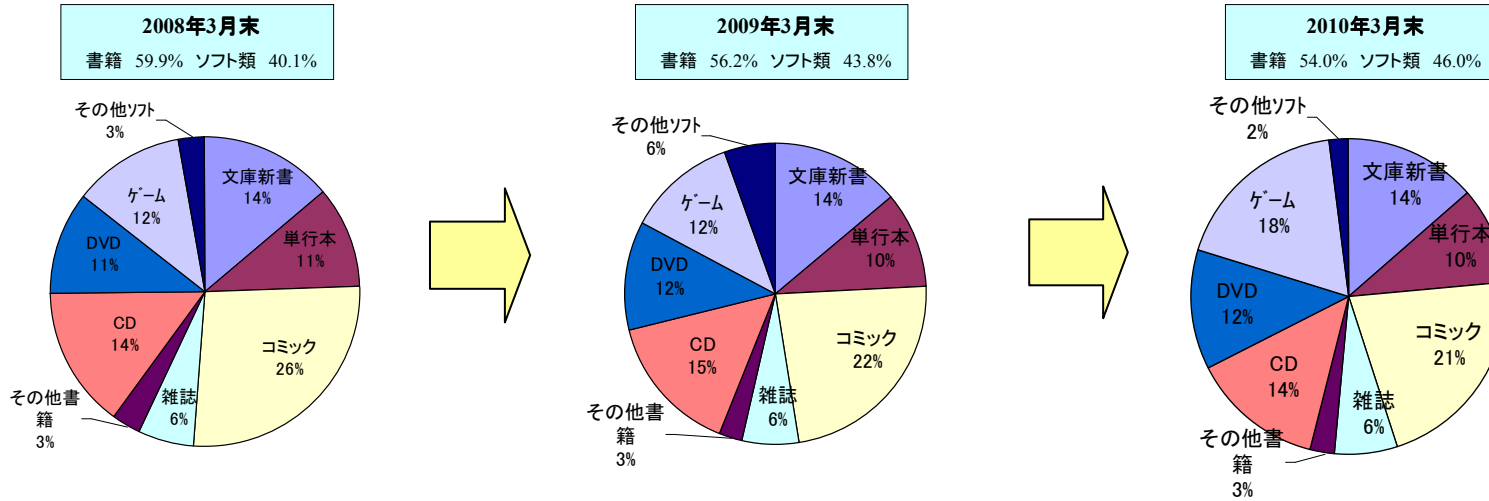


客数指標 (前年同月比)

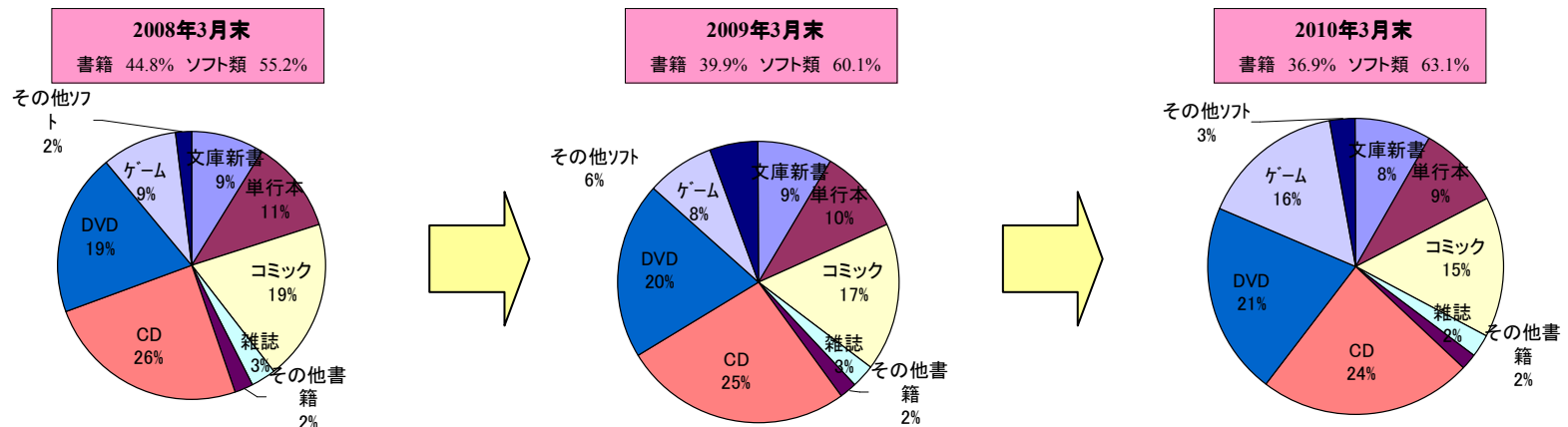


ブックオフ直営店舗 売上・在庫構成比

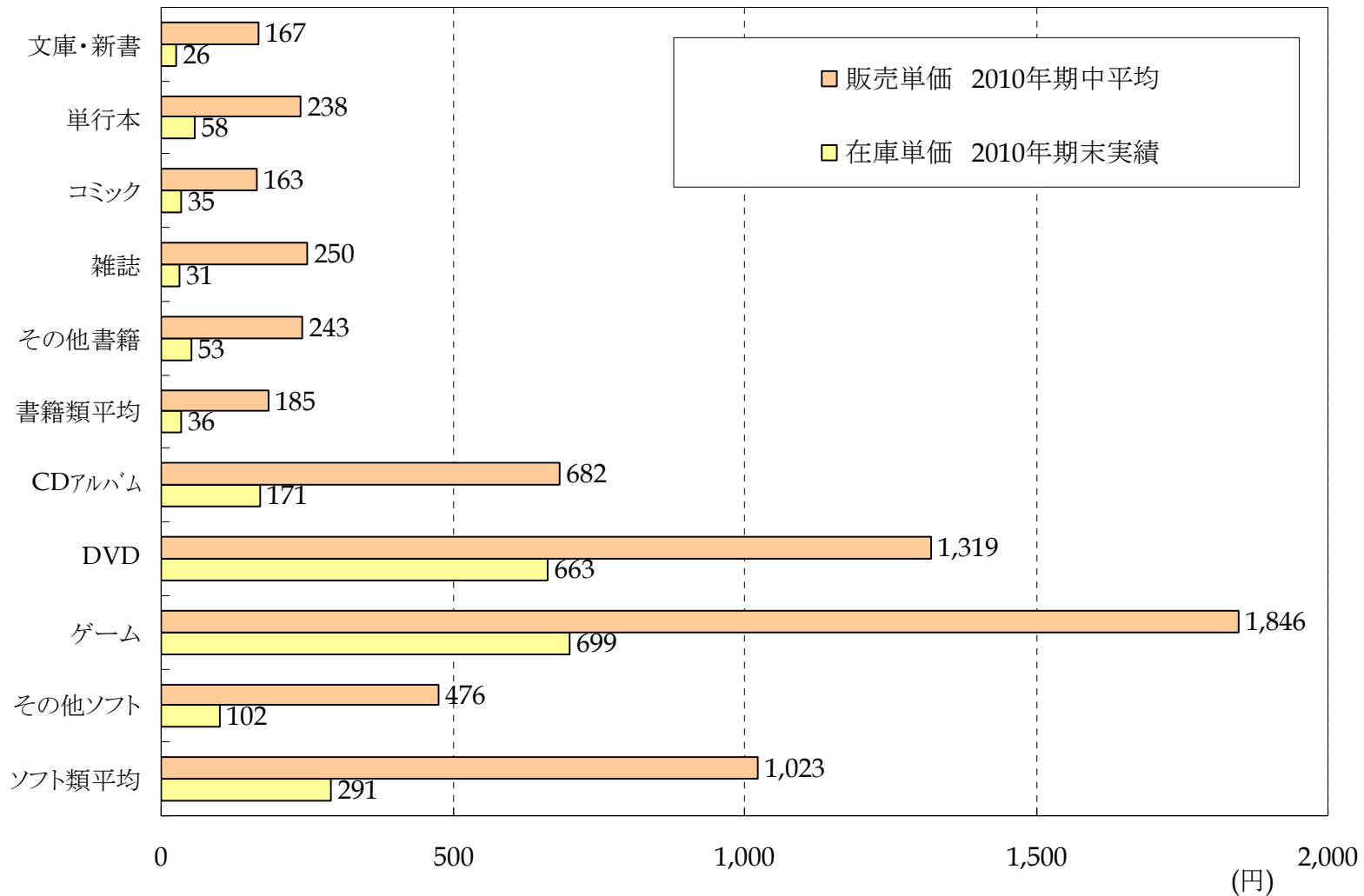
販売額構成比



在庫金額構成比



ブックオフ直営店舗 販売・在庫単価



ブックオフ店舗 運営主体別の概況

	項目	単位	2006/3期		2007/3期		2008/3期		2009/3期		2010/3期	
				前期差		前期差		前期差		前期差		前期差
直営店	期末店舗数	店	210	+14	230	+20	287	+57	303	+16	296	△7
	期末売場面積	坪	28,004	+1,582	31,532	+3,528	40,040	+8,508	42,477	+2,437	42,915	+438
	店舗平均売場面積		133.4	△1.5	137.1	+3.7	139.5	+2.4	140.2	+0.7	145.0	+4.8
	坪当たり平均月商	千円	73.6	+1.9	72.6	△1.0	77.3	+4.6	79.5	+2.2	84.2	+4.7
	販売単価	円	260.4	+2.2	265.0	+4.7	280.8	+15.8	292.4	+11.6	314.2	+21.7
	販売客単価	円	865.3	+18.5	881.1	+15.9	980.9	+99.7	984.6	+3.7	1,016.9	+32.3
	販売客単点数	点	3.32	+0.04	3.32	+0.00	3.49	+0.17	3.37	△0.13	3.24	△0.13
	買取単価	円	63.8	+1.4	63.3	△0.5	68.6	+5.4	78.7	+10.1	82.3	+3.6
	買取客単価	円	2,040.9	+22.0	2,061.6	+20.7	2,129.7	+68.1	2,265.1	+135.4	2,404.1	+139.1
	買取客単点数	点	31.99	△0.36	32.58	+0.59	31.03	△1.55	28.77	△2.26	29.22	+0.44
	赤字店舗数	店	23	△18	32	+9	47	+15	33	△14	32	△1
内・OPEN後12ヶ月未満	16		△8	17	+1	23	+6	8	△15	8	+0	
内・OPEN後24ヶ月未満	5		△4	7	+2	11	+4	14	+3	4	△10	
FC加盟店	期末店舗数	店	563	+31	578	+15	589	+11	597	+8	608	+11
	売場面積	坪	62,508	+3,652	64,387	+1,879	67,475	+3,088	69,128	+1,653	71,088	+1,960
	店舗平均売場面積		111.0	+0.4	111.4	+0.4	114.6	+3.2	115.8	+1.2	116.9	+1.1
	坪当たり平均月商	千円	54.5	+0.9	56.2	+1.7	54.4	△1.8	57.4	+3.0	56.4	△1.0
	加盟企業数	社	113	+3	114	+1	110	△4	106	△4	104	△2
	加盟企業1社当たり平均店舗数		5.0	+0.1	5.1	+0.1	5.4	+0.3	5.6	+0.3	5.8	+0.2

①店舗管理ベースの計数、②海外店舗を含まず

③関係会社店舗については直営と傾向に違いがないため、2008/3期データより省略

フランチャイズ店からの収益

	料率	2010/3期(連結)
加盟料 開店指導料	1店舗毎に2～5百万円	40百万円
ロイヤリティ	売上高に対して 2.0～4.0%	1,347百万円
システム使用料	レジ一台あたり 月額55千円	785百万円

Note 1. 2010/3期のFC加盟店舗新店 : 28店舗

Note 2. 2010/3期のFC加盟店売上総額 : 47,159百万円

Note 3. 2010/3期のFC加盟店舗平均店舗数 : 600店舗

株主数・株主分布

(2010/3末現在、単位：株)

	2006/3末			2007/3末			2008/3末			2009/3末			2010/3末		
	持株数	比率	株主数	持株数	比率	株主数	持株数	比率	株主数	持株数	比率	株主数	持株数	比率	株主数
個人その他	3,208,166	16.8%	3,652	3,076,603	15.9%	3,670	8,579,040	44.4%	7,616	7,455,028	38.4%	5,813	4,958,792	25.5%	7,003
金融機関	3,096,500	16.2%	45	3,272,500	16.9%	39	2,007,386	10.4%	32	2,700,885	13.9%	27	4,209,600	21.6%	34
証券会社	163,042	0.9%	16	166,113	0.9%	21	145,021	0.7%	28	156,849	0.8%	21	206,900	1.1%	32
事業法人・その他法人	2,367,792	12.4%	115	2,312,900	12.0%	107	2,774,000	14.3%	117	3,445,776	17.7%	108	8,952,000	46.0%	108
外国法人・外国人	2,454,800	12.8%	61	3,165,884	16.4%	78	4,285,753	22.2%	64	4,128,604	21.2%	60	443,200	2.3%	55
創業者他	6,806,100	35.6%	7	6,287,200	32.5%	7	—	—	—	—	—	—	—	—	—
自己株式	1,046,000	5.5%	1	1,046,000	5.4%	1	1,546,000	8.0%	1	1,546,058	8.0%	1	702,708	3.6%	1
合計	19,142,400	100.0%	3,897	19,327,200	100.0%	3,923	19,337,200	100.0%	7,858	19,433,200	100.0%	6,030	19,473,200	100.0%	7,233

大株主の状況

(2010/3末現在、単位:株)

	株主名	持株数	議決権比率
1	大日本印刷株式会社	1,283,000	6.8%
2	丸善株式会社	1,183,300	6.3%
3	カルチュア・コンビニエンス・クラブ株式会社	1,146,000	6.1%
4	株式会社ハードオフコーポレーション	1,005,000	5.4%
5	野村信託銀行株式会社(ブックオフコーポレーション従業員持株会専用信託口)	834,000	4.4%
6	株式会社講談社	833,300	4.4%
6	株式会社集英社	833,300	4.4%
6	株式会社小学館	833,300	4.4%
9	ブックオフコーポレーション従業員持株会	755,504	4.0%
10	株式会社図書館流通センター	750,000	4.0%

将来の見通しに対する記述についての注意

本プレゼンテーション資料に記載されている計画、戦略、財務的予測のうち、歴史的事実でないものは、当社が現在入手可能な情報に基づき判断した将来の見通しに関する記述であり、経営環境等の変化により内容が大きく変動する可能性があります。